



PASAPESCA

de lo bueno lo mejor



CATALOGUE DE PRODUITS



www.pasapesca.es



Les produits PASAPESCA intègrent une large gamme de poissons et produits de la mer élaborés et conservés grâce à la technologie la plus moderne offrant les meilleures garanties de qualité.

Une grande variété, allant du poisson et du crustacé traditionnel, passant par les produits de la mer élaborés jusqu'au plats pré-cuisinés ayant pour origine la matière première issue de n'importe quelle mer du monde.

GAMME DE PRODUITS



www.pasapesca.es

MARQUES DÉPOSÉES PAR PASAPESCA



MARAMICUS
seafood

MARINDICUS
seafood

QUEUE DE LOTTE SANS PEAU (LOPHIUS PISCATORIUS)

N° 1



ORIGINE.	ATLANTIQUE-NORD
FORMAT.	COLIS APPROX 10 - 20 KG
GLAÇAGE.	0%
MARQUE.	DIVERSES
FAMILLE.	POISSON
TYPE.	CONGELÉ
TAILLE.	0.7/1, 1/1.5, 1.5/2, 2/3, 3/4 KG/P
OBSERV.	CONGELÉ A BORD CONGELATION TUNNEL ENVELOPPÉ

QUEUE DE LOTTE SANS PEAU (LOPHIUS LITULON)

N° 2

ORIGINE.	CHINE
FORMAT.	10x1 KG SACHET
GLAÇAGE.	20%
MARQUE.	MARAMICUS
FAMILLE.	POISSON
TYPE.	CONGELÉ
TAILLE.	80/150, 150/200, 200/300, 300/50
OBSERV.	0,1000/+ GEN-CODE 1ere CONGELATION



GAMME DE PRODUITS



QUEUE DE LOTTE SANS PEAU (LOPHIUS VOMERINUS)

N° 3

ORIGINE.	NAMIBIE
FORMAT.	COLIS APPROX 15 KG
GLAÇAGE.	0%
MARQUE.	DIVERSES
FAMILLE.	POISSON
TYPE.	CONGELÉ
TAILLE.	100/250 Y 250/500 GR/P
OBSERV.	CONGELÉ A BORD CONGELATION TUNNEL ENVELOPPÉ



TURBOT ENTIER (PSETTA MAXIMA)

N° 4



ORIGINE.	HOLLANDE
FORMAT.	1 x 5 Kg IQF
GLAÇAGE.	20%
MARQUE.	PASAPESCA
FAMILLE.	POISSON
TYPE.	CONGELÉ
TAILLE.	N°6 300-500 Gr
OBSERV.	ÉVISCÉRÉ SAUVAGE

SAUMONETTE (*CENTROSCYMINUS SPP*)

N° 5



ORIGINE.	ATLANTIQUE-NORD
FORMAT.	COLIS APPROX 20 KG
GLAÇAGE.	0%
MARQUE.	DIVERSES
FAMILLE.	POISSON
TYPE.	CONGELÉ
TAILLE.	2/3, 3/+ KG/P
OBSERV.	CONGELÉ A BORD SANS VENTRÊCHE DECOUPE POSSIBLE

TRONC DE MERLU (*MERLUCCIUS CAPENSIS*)

N° 6

ORIGINE.	NAMIBIE / SUD AFRIQUE
FORMAT.	COLIS APPROX 12 KG
GLAÇAGE.	0%
MARQUE.	DIVERSES
FAMILLE.	POISSON
TYPE.	CONGELÉ
TAILLE.	0.8/1.2, 1.2/1.5, 1.5/2, 2/+
OBSERV.	CONGELÉ A BORD SANS VISCÈRE ENVELOPPÉ UN PAR UN



GAMME DE PRODUITS



SOLE ENTIERE (LENGUADO SOLEA SPP)

N° 7

ORIGINE.	NAMIBIE
FORMAT.	COLIS APPROX 15 KG
GLAÇAGE.	0%
MARQUE.	DIVERSES
FAMILLE.	POISSON
TYPE.	CONGELÉ
TAILLE.	100/250 Y 250/500 GR/P
OBSERV.	CONGELÉ A BORD CONGELATION TUNNEL ENVELOPPÉ



SOLE (SOLEA SENEGALENSIS)

N° 8



ORIGINE.	MAROC
FORMAT.	4 BLOCS PAR COLIS
GLAÇAGE.	0%
MARQUE.	DIVERSES
FAMILLE.	POISSON
TYPE.	CONGELÉ
TAILLE.	AU CHOIX
OBSERV.	CONGELÉ A BORD

SOLE MAROC (CYNOGLOSSUS SPP)

N° 9



ORIGINE.	MAROC
FORMAT.	2 BLOCS PAR COLIS
GLAÇAGE.	0%
MARQUE.	DIVERSES
FAMILLE.	POISSON
TYPE.	CONGELÉ
TAILLE.	A CHOISIR
OBSERV.	CONGELÉ A BORD BLOQUE

SOLE ENTIERE HOLLANDE (SOLEA SOLEA)

N° 10

ORIGINE.	HOLLANDE
FORMAT.	1x10 Y 1x5 KG
GLAÇAGE.	20%
MARQUE.	PASAPESCA
FAMILLE.	POISSON
TYPE.	CONGELÉ
TAILLE.	220/300,300/350,350/400,400/500 GR/P
OBSERV.	1ERE QUALITÉ IQF



GAMME DE PRODUITS



LONGE D'ESPADON (*XIPHIAS GLADIUS*)

N° 11

ORIGINE.	NATIONAL
FORMAT.	COLIS APPROX 25 KG
GLAÇAGE.	0%
MARQUE.	PASAPESCA
FAMILLE.	POISSON
TYPE.	CONGELÉ
TAILLE.	2/+ KG
OBSERV.	CONGELÉ A BORD EMBALLÉ SOUS VIDE 1ere QUALITÉ



LONGE DE REQUIN MAKO (*ISURUS GLAUCUS / OXYRINCHUS*)

N° 12



ORIGINE.	NATIONAL
FORMAT.	COLIS APPROX 25 KG
GLAÇAGE.	0%
MARQUE.	PASAPESCA
FAMILLE.	POISSON
TYPE.	CONGELÉ
TAILLE.	2/+KG
OBSERV.	CONGELÉ A BORD EMBALLÉ SOUS VIDE 1ERE QUALITÉ

LOMO DE REQUIN PEAU BLEUE (PRIONACE GLAUCA)

N° 13



ORIGINE.	NATIONAL
FORMAT.	COLIS APPROX 25 KG
GLAÇAGE.	0%
MARQUE.	PASAPESCA
FAMILLE.	POISSON
TYPE.	CONGELÉ
TAILLE.	2/+
OBSERV.	CONGELÉ A BORD EMBALLÉ SOUS VIDE 1ERE QUALITÉ

LONGE DE THON (THUNNUS SPP)

N° 14

ORIGINE.	NATIONAL
FORMAT.	COLIS APPROX 8-10 KG
GLAÇAGE.	0%
MARQUE.	PASAPESCA
FAMILLE.	POISSON
TYPE.	CONGELÉ
TAILLE.	2-4 KG/P
OBSERV.	CONGELÉ A BORD 1ERE QUALITÉ SANS PEAU, SANS ARÊTES



GAMME DE PRODUITS



FILET DE MERLU AVEC PEAU (MERLUCCIUS CAPENSIS)

N° 15

ORIGINE.	NAMIBIE
FORMAT.	COLIS 5 KG
GLAÇAGE.	0%
MARQUE.	DIVERSES
FAMILLE.	POISSON
TYPE.	CONGELÉ
TAILLE.	FILET ENVELOPPÉ
OBSERV.	1ERE QUALITÉ
	60/120 GR Y 120/240 GR
	POSSIBILITÉ FILETS SANS PEAU



FILET DE MERLU SANS PEAU

N° 16



ORIGINE.	AFRIQUE DU SUD
FORMAT.	2X5 KG
GLAÇAGE.	0%
MARQUE.	
FAMILLE.	POISSON
TYPE.	CONGELÉ
TAILLE.	4/6, 6/9 ONCES
OBSERV.	CONGELÉ ABORD

FILET DE SAUMON AVEC PEAU (*ONCORHYNCHUS KETA*)

N° 17



ORIGINE.	CHINE
FORMAT.	COLIS 10 KG
GLAÇAGE.	15%
MARQUE.	MARAMICUS
FAMILLE.	POISSON
TYPE.	CONGELÉ
TAILLE.	800/1000 Y 1000/+
OBSERV.	SAUMON SAUVAGE GEN-CODE

FILET DE COLIN LIEU AVEC PEAU (*POLLACICUS VIRENS*)

N° 18

ORIGINE.	CHINE
FORMAT.	COLIS 11 KG
GLAÇAGE.	20%
MARQUE.	MARAMICUS
FAMILLE.	POISSON
TYPE.	CONGELÉ
TAILLE.	500/1000 Y 1000/+ GR/FILET
OBSERV.	"LIGHT SALTED" GEN-CODE



GAMME DE PRODUITS



FILET DE SAINT PIERRE (ZEUS FABER)

N° 19

ORIGINE.	CHINE
FORMAT.	COLIS 1X5 OU SACHET 5X1KG
GLAÇAGE.	15%
MARQUE.	MARAMICUS
FAMILLE.	POISSON
TYPE.	CONGELÉ
TAILLE.	150/200 Y 200/+
OBSERV.	GEN-CODE 1ERE QUALITÉ SANS ARÊTES



FILET DE MORUE AVEC PEAU (GADUS MORHA)

N° 20



ORIGINE.	CHINE
FORMAT.	1x11 KG VRAC
GLAÇAGE.	20%
MARQUE.	MARAMICUS
FAMILLE.	POISSON
TYPE.	CONGELÉ
TAILLE.	100/500,500/1000,1000/+
OBSERV.	GEN-CODE "LIGHT SALTED"

FILET DE PANGA SANS PEAU (PANGASIUS HYPOPHthalmus)

N° 21



ORIGINE.	VIETNAM
FORMAT.	10x1 KG IQF, 1x5 KG
GLAÇAGE.	0%, 10% Y 20%
MARQUE.	KING FISH
FAMILLE.	POISSON
TYPE.	CONGELÉ
TAILLE.	120/170, 170/220, 220/+
OBSERV.	CODE BARRE SACHET, INTERFOLIÉ SANS VENTRÊCHE

FILET DE DORADE AVEC PEAU (SEBASTES MARINUS)

N° 22

ORIGINE.	ISLANDE
FORMAT.	1x5 KG VRAC
GLAÇAGE.	10%
MARQUE.	PASAPESCA
FAMILLE.	POISSON
TYPE.	CONGELÉ
TAILLE.	<120G
OBSERV.	



GAMME DE PRODUITS



FILET DE FLETAN (REINHARDTIUS HIPPOGLOSSOIDES)

N° 23

ORIGINE.	NATIONAL
FORMAT.	1x7 KG Y 10x500 GR
GLAÇAGE.	30%
MARQUE.	PASAPESCA
FAMILLE.	POISSON
TYPE.	CONGELÉ
TAILLE.	
OBSERV.	



LONGE DE MORUE SELECTION (GADUS MORHUA)

N° 24



ORIGINE.	CHINE
FORMAT.	4x2 KG
GLAÇAGE.	0%
MARQUE.	MARAMICUS
FAMILLE.	POISSON
TYPE.	CONGELÉ
TAILLE.	200/300 GR, 300/+ GR
OBSERV.	ENVELOPPÉ UN PAR UN 1ERE QUALITÉ "LIGHT SALTED", SANS ARÊTES

FILET DE TILAPIA (OREOCHROMIS NILOTICUS)

N° 25



ORIGINE.	CHINE
FORMAT.	5x1 KG SACHET Y 1x5
GLAÇAGE.	15%
MARQUE.	MARAMICUS
FAMILLE.	POISSON
TYPE.	CONGELÉ
TAILLE.	80/140, 140/200 GR
OBSERV.	GEN-CODE 1ERE QUALITÉ

FILET DE TILAPIA (OREOCHROMIS NILOTICUS)

N° 26

ORIGINE.	CHINE
FORMAT.	1x5 KG IQF
GLAÇAGE.	15%
MARQUE.	MARAMICUS
FAMILLE.	POISSON
TYPE.	CONGELÉ
TAILLE.	200/+ GR
OBSERV.	GEN-CODE 1ERE QUALITÉ



GAMME DE PRODUITS



LONGE DE MORUE SELECTION (GADUS MORHUA)

N° 27

ORIGINE.	ISLANDE
FORMAT.	6x2 KG
GLAÇAGE.	0%
MARQUE.	NEUTRE
FAMILLE.	POISSON
TYPE.	CONGELÉ
TAILLE.	300-500 GR
OBSERV.	ENVELOPPÉ UN A UN 1ERE QUALITÉ "LIGHT SALTED"



LONGE DE MORUE EXTRA (GADUS MORHUA)

N° 28



ORIGINE.	CHINE
FORMAT.	10x1 KG
GLAÇAGE.	20%
MARQUE.	MARAMICUS
FAMILLE.	POISSON
TYPE.	CONGELÉ
TAILLE.	100-300 GR
OBSERV.	1ERE QUALITÉ "LIGHT SALTED"

FILET DE PLIE (PLEURONECTES PLATESSA)

N° 29



ORIGINE.	HOLLANDE
FORMAT.	10x1 KG
GLAÇAGE.	20%
MARQUE.	PASAPESCA
FAMILLE.	POISSON
TYPE.	CONGELÉ
TAILLE.	60-90 GR
OBSERV.	

PAVÉS DE MORUE IWP (GADUS MORHUA)

N° 30

ORIGINE.	ISLANDE
FORMAT.	1x7 KG
GLAÇAGE.	20%
MARQUE.	PASAPESCA
FAMILLE.	POISSON
TYPE.	CONGELÉ
TAILLE.	120-200 GR
OBSERV.	SACHET INDIVIDUEL 1ERE QUALITÉ



GAMME DE PRODUITS



VENTRÊCHE DE MORUE (GADUS MORHUA)

N° 31

ORIGINE.	CHINE
FORMAT.	8x1 KG
GLAÇAGE.	20%
MARQUE.	MARAMICUS
FAMILLE.	POISSON
TYPE.	CONGELÉ
TAILLE.	75-150 GR
OBSERV.	TRÈS SAVOUREUSE 1ERE QUALITÉ "LIGHT SALTED"



PORTIONS DE MORUE (GADUS MORHUA)

N° 32



ORIGINE.	CHINE
FORMAT.	10x1 KG
GLAÇAGE.	20%
MARQUE.	MARAMICUS
FAMILLE.	POISSON
TYPE.	CONGELÉ
TAILLE.	60-150 GR
OBSERV.	QUEUES DE MORUE 12 CM 1ERE QUALITÉ "LIGHT SALTED"

FILET DE LIMANDE (LIMANDA ASPERA)

N° 33



ORIGINE.	CHINE
FORMAT.	1x6 KG
GLAÇAGE.	15%
MARQUE.	MARAMICUS
FAMILLE.	POISSON
TYPE.	CONGELÉ
TAILLE.	100/200 GR
OBSERV.	IDEAL RESTAURANTS

LIMANDE H&G (LIMANDA ASPERA)

N° 34

ORIGINE.	CHINE
FORMAT.	1x6 KG
GLAÇAGE.	15%
MARQUE.	MARAMICUS
FAMILLE.	POISSON
TYPE.	CONGELÉ
TAILLE.	200/300 GR
OBSERV.	IDEAL RESTAURANTS



GAMME DE PRODUITS



FILET DE LOTTE (*LOPHIUS PISCATORIUS*)

N° 35

ORIGINE.	ATLANTIQUE-NORD
FORMAT.	COLIS APROX 5 KG
GLAÇAGE.	0%
MARQUE.	0
FAMILLE.	POISSON
TYPE.	CONGELÉ
TAILLE.	
OBSERV.	1ERE QUALITÉ



DARNE DE MERLU (*MERLUCIUS HUBBSI*)

N° 36



ORIGINE.	ARGENTINE
FORMAT.	1x8 KG
GLAÇAGE.	20%
MARQUE.	
FAMILLE.	POISSON
TYPE.	CONGELÉ
TAILLE.	
OBSERV.	POSSIBILITÉ IWP

MORUE EN MORCEAU (GADUS MORHUA)

N° 37



ORIGINE.	CHINE
FORMAT.	10x1 KG
GLAÇAGE.	20%
MARQUE.	MARAMICUS
FAMILLE.	POISSON
TYPE.	CONGELÉ
TAILLE.	20-50 GR
OBSERV.	IDEAL ESCAIXADA 1ERE QUALITÉ "LIGHT SALTED"

MIETTES DE MORUE (GADUS MORHUA)

N° 38

ORIGINE.	ISLANDE
FORMAT.	6x1 KG Y 8x500 GR
GLAÇAGE.	0%
MARQUE.	PASAPESCA
FAMILLE.	POISSON
TYPE.	CONGELÉ
TAILLE.	
OBSERV.	EMBALLÉ SOUS VIDE 1ERE QUALITÉ "LIGHT SALTED"



GAMME DE PRODUITS



JOELS (NEOSALANX TANGKAHKEII TAIHUENSIS)

N° 39

ORIGINE.	CHINE
FORMAT.	40x250 GR
GLAÇAGE.	0%
MARQUE.	MARAMICUS
FAMILLE.	POISSON
TYPE.	CONGELÉ
TAILLE.	5/7 CM
OBSERV.	GEN-CODE 1ERE QUALITÉ BARQUETTE INDIVIDUELLE



EPERLAN (ATHERINA SPP)

N° 40



ORIGINE.	TURQUIE
FORMAT.	10x1 KG
GLAÇAGE.	0%
MARQUE.	PASAPESCA
FAMILLE.	POISSON
TYPE.	CONGELÉ
TAILLE.	3-7 CM
OBSERV.	GEN-CODE 1ERE QUALITÉ SACHET TRANSPARENT

DARNE DE MERLU (*MERLUCCIUS CAPENSIS*)

N° 41



ORIGINE. NATIONAL
 FORMAT. 1x8 KG Y 10x500 GR
 GLAÇAGE. 10%
 MARQUE. PASAPESCA
 FAMILLE. ELABORÉ
 TYPE. CONGELÉ
 TAILLE.
 OBSERV.

STEAK DE SAUMONETTE (*CENTROSCYMINUS SPP*)

N°42

ORIGINE. ATLANTIQUE-NORD
 FORMAT. 1x8 KG Y 10x500 GR
 GLAÇAGE. 10%
 MARQUE. PASAPESCA
 FAMILLE. ELABORÉ
 TYPE. CONGELÉ
 TAILLE.
 OBSERV.



GAMME DE PRODUITS



STEAK DE THON (THUNNUS ALIVREACARES)

N°43

ORIGINE.	NATIONAL
FORMAT.	1x8 KG Y 10x500 GR
GLAÇAGE.	10%
MARQUE.	PASAPESCA
FAMILLE.	ELABORÉ
TYPE.	CONGELÉ
TAILLE.	
OBSERV.	



DARNE DE REQUIN PEAU BLEU (PRIONACE GLAUCA)

N°44



ORIGINE.	NATIONAL
FORMAT.	1x6 KG
GLAÇAGE.	10%
MARQUE.	PASAPESCA
FAMILLE.	ELABORÉ
TYPE.	CONGELÉ
TAILLE.	
OBSERV.	

LONGE DE MORUE JUMBO (GADUS MORHUA)

N° 45



ORIGINE. ISLANDE
 FORMAT. 1000-1500 GR 1x8 KG
 GLAÇAGE. 10%
 MARQUE. PASAPESCA
 FAMILLE. POISSON
 TYPE. CONGELÉ
 TAILLE.
 OBSERV.

STEAK DE MERLU AVEC PEAU (CAPENSIS)

N° 46

ORIGINE. AFRIQUE DU SUD / NAMIBIE
 FORMAT. 110/140 GR 1x5 KG
 GLAÇAGE. 0%
 MARQUE.
 FAMILLE. POISSON
 TYPE. CONGELÉ
 TAILLE. ENVELOPPÉ
 OBSERV.



GAMME DE PRODUITS



PAVÉ DE SAUMON A/P (ONCORHYNCHUS KETA)

N° 47

ORIGINE.	CHINE
FORMAT.	1x8 KG
GLAÇAGE.	20%
MARQUE.	MARAMICUS
FAMILLE.	POISSON
TYPE.	CONGELÉ
TAILLE.	14 CM LARGO x 8 CM ANCHO
OBSERV.	IDEAL RESTAURANTS PORTIONS REGULIÈRES



DARNE DE SAUMON (ONCORHYNCHUS KETA)

N° 48



ORIGINE.	CHINE
FORMAT.	1x5 KG
GLAÇAGE.	20%
MARQUE.	MARAMICUS
FAMILLE.	POISSON
TYPE.	CONGELÉ
TAILLE.	11-15 CM L, 7-9 CM A, 2,5-3 CM G
OBSERV.	IDEAL MENUS ARÊTES CENTRALE ET AVEC PEAU

PORTIONS DE SAUMON (*ONCORHYNCHUS KETA*)

N° 49



ORIGINE.	CHINE
FORMAT.	1x8 KG
GLAÇAGE.	20%
MARQUE.	MARAMICUS
FAMILLE.	POISSON
TYPE.	CONGELÉ
TAILLE.	11-13 CM I, 8-12 CM L
OBSERV.	PRODUIT ECONOMIQUE AVEC PEAU ET SANS ARÊTES

SAUMON MORCEAUX (*ONCORHYNCHUS KETA*)

N° 50

ORIGINE.	CHINE
FORMAT.	1x8 KG
GLAÇAGE.	20%
MARQUE.	MARAMICUS
FAMILLE.	POISSON
TYPE.	CONGELÉ
TAILLE.	6-7 CM I, 2-3 CM L
OBSERV.	IDEAL SALADE PRODUIT IDEAL POUÉ MENU



GAMME DE PRODUITS



ANCHOIS ENTIER (*ENGRAULIS ENCRASICHOLUS*)

N° 51

ORIGINE.	GRECE
FORMAT.	12x1 KG
GLAÇAGE.	0%
MARQUE.	0
FAMILLE.	POISSON
TYPE.	CONGELÉ
TAILLE.	6 A 8 CM
OBSERV.	BARQUETTE



JOUE DE MORUE (*GADUS MORHUA*)

N° 52



ORIGINE.	ISLANDE
FORMAT.	6x2 KG
GLAÇAGE.	0%
MARQUE.	0
FAMILLE.	POISSON
TYPE.	CONGELÉ
TAILLE.	
OBSERV.	1ERE QUALITÉ

FILETS DE LIEU D'ALASKA

N° 53



ORIGINE.	CHINE
FORMAT.	1X6 KG
GLAÇAGE.	20%
MARQUE.	MARAMICUS
FAMILLE.	POISSON
TYPE.	CONGELÉ
TAILLE.	110/170 GR
OBSERV.	SANS PEAU, PREMIERE QUALITÉ

FILET DE PERCHE SANS PEAU (LATES NILOTICUS)

N° 54

ORIGINE.	TANZANIA
FORMAT.	COLIS 6 KG
GLAÇAGE.	0%
MARQUE.	KING FISH
FAMILLE.	POISSON
TYPE.	CONGELÉ
TAILLE.	500/100 Y 1000/+ GR/FILET
OBSERV.	FILETS ENVELOPPÉ UN PAR UN 1ERE QUALITÉ



GAMME DE PRODUITS



LONGE DE REQUIN PEAU BLEU (PRIONACE GLAUCA)

N° 55

ORIGINE. NATIONAL
FORMAT. 1X8 KG
GLAÇAGE. 10%
MARQUE. PASAPESCA
FAMILLE. ELABORÉ
TYPE. REFRIGÉRÉ
TAILLE. 185-250 GR APROX
OBSERV. VRAC



SAUMON FUMÉ (SAUMON SALAR)

N° 56



ORIGINE. ATLÁNTIQUE
FORMAT. 5 PACKS PAR COLIS
GLAÇAGE. 0%
MARQUE. PASAPESCA
FAMILLE. FUMÉ
TYPE. REFRIGÉRÉ
TAILLE. 1,2x2 KG/P
OBSERV. PRÉ-DÉCOUPÉ

CHAIR DE MOULE GALICIENNE (MYTILUS SPP)

N° 57



ORIGINE.	ESPAGNE (GALICE)
FORMAT.	1x6 KG IQF
GLAÇAGE.	15%
MARQUE.	PASAPESCA
FAMILLE.	ELABORÉ
TYPE.	CONGELÉ
TAILLE.	140/180 PS/KG
OBSERV.	1ERE QUALITÉ

MOULE DEMI COQUILLE (MYTILUS / PERNA)

N° 58

ORIGINE.	GALICE / CHILI
FORMAT.	6x1 KG, 9x1 KG, 20x400 GR
GLAÇAGE.	3%
MARQUE.	LEIRO
FAMILLE.	ELABORÉ
TYPE.	CONGELÉ
TAILLE.	60/80 Y 80/100 PS/KG
OBSERV.	GEN-CODE DISPO AUSSI DÉCORTIQUÉ



GAMME DE PRODUITS



HOMARD CUIT

N° 59

ORIGINE.	CANADA
FORMAT.	350 GR/UNID
GLAÇAGE.	0%
MARQUE.	
FAMILLE.	CRUSTACÉ
TYPE.	CONGELÉ
TAILLE.	CUIT VIVANT
OBSERV.	ETUI INDIVIDUEL



HOMARD CRU

N° 60



ORIGINE.	CANADA
FORMAT.	1x6 KG APROX
GLAÇAGE.	0%
MARQUE.	
FAMILLE.	CRUSTACÉ
TYPE.	CONGELÉ
TAILLE.	400/450, 450/500, 500/600
OBSERV.	CONGELÉ VIVANT

CREVETTE ARGENTINE (*PLEOTICUS MUELLERI*)

N° 61



ORIGINE.	ARGENTINE
FORMAT.	6x2 KG
GLAÇAGE.	0%
MARQUE.	DIVERSES
FAMILLE.	CRUSTACÉ
TYPE.	CONGELÉ
TAILLE.	20/30 Y 30/40
OBSERV.	CONGELÉ A BORD 1ERE QUALITÉ

CREVETTE ROUGE ARISTEUS (*ARISTEUS SPP*)

N° 62

ORIGINE.	ANGOLA
FORMAT.	COLIS APROX 1 KG
GLAÇAGE.	0%
MARQUE.	DIVERSES
FAMILLE.	CRUSTACÉ
TYPE.	CONGELÉ
TAILLE.	40/50, 50/60, 60/+
OBSERV.	CONGELÉ A BORD 1ERE QUALITÉ



GAMME DE PRODUITS



CREVETTE ANGOLA (*PARAVENAEUS SPP*)

N° 63

ORIGINE.	ANGOLA
FORMAT.	8 COLIS MASTER A PESO
GLAÇAGE.	0%
MARQUE.	DIVERSES
FAMILLE.	CRUSTACÉ
TYPE.	CONGELÉ
TAILLE.	160/180, 180/200, 200/+ PS/KG
OBSERV.	CONGELÉ A BORD 1ERE QUALITÉ



CREVETTE VANNAMEI (*PENNAEUS VANNAMEI*)

N° 64



ORIGINE.	AMERIQUE CENTRALE
FORMAT.	10x2 KG
GLAÇAGE.	0%
MARQUE.	DIVERSES
FAMILLE.	CRUSTACÉ
TYPE.	CONGELÉ
TAILLE.	40/50, 50/60, 60/70
OBSERV.	COULEUR A2, A3 1ERE QUALITÉ

PTO (PENNAEUS VANNAMEI)

N° 65



ORIGINE.	VIETNAM / INDONESIE
FORMAT.	6x2 KG
GLAÇAGE.	0%
MARQUE.	PASAPESCA
FAMILLE.	CRUSTACÉ
TYPE.	CONGELÉ
TAILLE.	61/70 Y 71/90 P/LIVRE
OBSERV.	

LANGOUSTINE (NEPHROPS NORVEGICUS)

N° 66

ORIGINE.	ROYAUME-UNI
FORMAT.	4x1,5 KG, 4x1 KG, 20x500 GR
GLAÇAGE.	10%
MARQUE.	DIVERSES
FAMILLE.	CRUSTACÉ
TYPE.	CONGELÉ
TAILLE.	1/4, 5/7, 8/10, 11/15, 16/20, 21/25, 26/35...
OBSERV.	1ERE QUALITÉ



GAMME DE PRODUITS



TÊTES ET PINCES DE LANGOUSTINE (*NEPHROPS NORVEGICUS*)

N° 67

ORIGINE.	ROYAUME-UNI
FORMAT.	SAC 20 KG
GLAÇAGE.	0%
MARQUE.	PASAPESCA
FAMILLE.	CRUSTACÉ
TYPE.	CONGELÉ
TAILLE.	
OBSERV.	



GAMBAS MEDITERRANÉE (*PENNAEUS KERATURUS*)

N° 68



ORIGINE.	TUNISIE
FORMAT.	12x1 KG Y 12x800 GR
GLAÇAGE.	0%
MARQUE.	LAS MARAVILLAS DE LOS MARES
FAMILLE.	CRUSTACÉ
TYPE.	CONGELÉ
TAILLE.	1ERE QUALITÉ
OBSERV.	

QUEUE DE GAMBA MEDITERRANNEE (P. KERATURUS)

N° 69



ORIGINE.	TUNISIE
FORMAT.	12x1 KG Y 12x800 GR
GLAÇAGE.	0%
MARQUE.	LAS MARAVILLAS DE LOS MARES
FAMILLE.	CRUSTACÉ
TYPE.	CONGELÉ
TAILLE.	
OBSERV.	1ERE QUALITÉ

CREVETTE CUITE (PENNAEUS VANNAMEI)

N° 70

ORIGINE.	AMERIQUE CENTRALE
FORMAT.	4x2 KG
GLAÇAGE.	0%
MARQUE.	PASAPESCA
FAMILLE.	CRUSTACÉ
TYPE.	CONGELÉ
TAILLE.	30/40, 40/60, 60/80
OBSERV.	1ERE QUALITÉ



GAMME DE PRODUITS



CREVETTE ANGOLA CUITE (PARAVENAEUS SPP)

N° 71

ORIGINE.	ANGOLA
FORMAT.	6x1 KG Y 12x400 GR
GLAÇAGE.	0%
MARQUE.	PASAPESCA
FAMILLE.	CRUSTACÉ
TYPE.	CONGELÉ
TAILLE.	160/180 PS/KG
OBSERV.	1ERE QUALITÉ COLIS BOIS OU POREX



PINCES DE CRABE RÉELLES (CHACEON MARITAE)

N° 72



ORIGINE.	AFRIQUE
FORMAT.	6 COLIS PAR MÁSTER
GLAÇAGE.	0%
MARQUE.	DIVERSES
FAMILLE.	CRUSTACÉ
TYPE.	CONGELÉ
TAILLE.	GRAND, MOYEN ET PETIT
OBSERV.	1ERE QUALITÉ CONGELÉ A BORD

COUTEAUX IRLANDE (ENSIS DIRECTUS)

N° 73



ORIGINE.	IRLANDE
FORMAT.	6x1 KG
GLAÇAGE.	0%
MARQUE.	KING FISH
FAMILLE.	CRUSTACÉ
TYPE.	CONGELÉ
TAILLE.	14/16, 16/18, 18/+ CM
OBSERV.	BARQUETTE 1KG OU VRAC

COUTEAUX HOLLANDE (ENSIS DIRECTUS)

N° 74

ORIGINE.	HOLLANDE
FORMAT.	8x1 KG
GLAÇAGE.	0%
MARQUE.	PASAPESCA
FAMILLE.	CRUSTACÉ
TYPE.	CONGELÉ
TAILLE.	10-13 CM
OBSERV.	1ERE QUALITÉ
	GEN-CODE



GAMME DE PRODUITS



CREVETTE CUITE DECORTIQUÉE

N° 75

ORIGINE.	INDE
FORMAT.	6X1 KG O 12X500 GR
GLAÇAGE.	15%
MARQUE.	MARINDICUS
FAMILLE.	CRUSTACÉ
TYPE.	CONGELÉ
TAILLE.	40/60 60/80 PS/LIVRE
OBSERV.	1ERE QUALITÉ



QUEUE DE CREVETTE DECORTIQUÉE (SOLENOCERA ME-

N° 76



ORIGINE.	CHINE
FORMAT.	10x1 KG
GLAÇAGE.	30%
MARQUE.	MARAMICUS
FAMILLE.	CRUSTACÉ
TYPE.	CONGELÉ
TAILLE.	10/30, 30/50, 50/70, 70/100, 100/200 PS/LIVRE
OBSERV.	GEN-CODE

PATTES DE CRABE RÉELLES (CHACEON MARITAE)

N° 77



ORIGINE.	AFRIQUE
FORMAT.	6 COLIS PAR MÁSTER
GLAÇAGE.	0%
MARQUE.	DIVERSES
FAMILLE.	CRUSTACÉ
TYPE.	CONGELÉ
TAILLE.	GRAND, MOYEN ET PETIT
OBSERV.	1ERE QUALITÉ CONGELÉ A BORD

LANGOUSTE ROUGE ENTIÈRE

N° 78

ORIGINE.	MOZAMBIQUE
FORMAT.	COLIS 8X1.5 KG 0 12KG VRAC
GLAÇAGE.	0%
MARQUE.	
FAMILLE.	CRUSTACÉ
TYPE.	CONGELÉ
TAILLE.	100/300, 300/500, 500/800 GR
OBSERV.	1ERE QUALITÉ CONGELÉ A BORD



GAMME DE PRODUITS



PATTES ET CORPS DE CRABE (PARTUNUS TRITUBERCULA-

N° 79

ORIGINE.	CHINE
FORMAT.	12X1 KG
GLAÇAGE.	10% O 20%
MARQUE.	MARAMICUS
FAMILLE.	CRUSTACÉ
TYPE.	CONGELÉ
TAILLE.	(3L)8/10, (2L)11/15, (L)16/20, (M)21/25 PS/KG
OBSERV.	1ERE QUALITÉ



MORUNO ENTIER

N° 80



ORIGINE.	MOZAMBIQUE
FORMAT.	8X1.5 O 12x0.8 KG
GLAÇAGE.	20%
MARQUE.	
FAMILLE.	CRUSTACÉ
TYPE.	CONGELÉ
TAILLE.	21/25, 26/40, 41/60 PS/KG
OBSERV.	CONGELÉ A BORD

CAMARON CRUS

N° 81



ORIGINE.	GROENLAND
FORMAT.	1x4.5 KG
GLAÇAGE.	0%
MARQUE.	ROYAL GREENLAND
FAMILLE.	CRUSTACÉ
TYPE.	CONGELÉ
TAILLE.	120/150 GR
OBSERV.	

GAMBA TUNISIE A BORD (OCTOPUS VULGARIS)

N° 82

ORIGINE.	TUNISIE
FORMAT.	1X10 KG
GLAÇAGE.	0%
MARQUE.	LANGOSTINOS DEL MEDITERANEO
FAMILLE.	CRUSTACÉ
TYPE.	CONGELÉ
TAILLE.	10/15, 16/20, 21/30, 31/40, 41/60, 61/90, 91/+
OBSERV.	1ERE QUALITÉ CONGELÉ A BORD



GAMME DE PRODUITS



ESCARGOT DE MER MUREX (MUREX BRANDARIS)

N° 83

ORIGINE.	MEDITERRANÉE
FORMAT.	6X700 GR
GLAÇAGE.	0%
MARQUE.	PASAPESCA
FAMILLE.	CRUSTACÉ
TYPE.	CONGELÉ
TAILLE.	100/130 P/KG
OBSERV.	PRODUIT CUIT



QUEUE DE CREVETTE VANNAMEI (PENAEUS VANNAMEI)

N° 84



ORIGINE.	INDONESIE/ AMERIQUE DU SUD
FORMAT.	10x2 KG
GLAÇAGE.	0% y 10%
MARQUE.	
FAMILLE.	CRUSTACÉ
TYPE.	CONGELÉ
TAILLE.	21/25, 26/30, 31/35 PS/KG
OBSERV.	CRUE

PALOURDE MARRON (MERETRIX LYRATA)

N° 85



ORIGINE.	VIETNAM
FORMAT.	5x1 KG
GLAÇAGE.	0%
MARQUE.	KING FISH
FAMILLE.	CRUSTACÉ
TYPE.	CONGELÉ
TAILLE.	SOUS VIDE OU EN SACHET
OBSERV.	GEN-CODE

PALOURDE BLANCHE (MERETRIX LYRATA)

N° 86

ORIGINE.	VIETNAM
FORMAT.	5x1 KG
GLAÇAGE.	0%
MARQUE.	KING FISH
FAMILLE.	CRUSTACÉ
TYPE.	CONGELÉ
TAILLE.	SOUS VIDE OU EN SACHET
OBSERV.	GEN-CODE



GAMME DE PRODUITS



SHELL MIX

N° 87

ORIGINE.	HOLLANDE
FORMAT.	8x1 KG
GLAÇAGE.	0%
MARQUE.	PASAPESCA
FAMILLE.	CRUSTACÉ
TYPE.	CONGELÉ
TAILLE.	COUTEAUX, COQUES, MOULES
OBSERV.	GEN-CODE EPURÉ



COQUES CRUES (CARDIUM EDULE)

N° 88



ORIGINE.	HOLLANDE
FORMAT.	8x1 KG
GLAÇAGE.	0%
MARQUE.	PASAPESCA
FAMILLE.	CRUSTACÉ
TYPE.	CONGELÉ
TAILLE.	0
OBSERV.	GEN-CODE

ST JACQUES DEMI COQUILLE (PECTEN MAXIMUS)

N° 89



ORIGINE.	ROYAUME-UNI
FORMAT.	7X1 KG
GLAÇAGE.	10%
MARQUE.	PASAPESCA
FAMILLE.	CRUSTACÉ
TYPE.	CONGELÉ
TAILLE.	10/12 PS/KG
OBSERV.	AVEC CORAIL, 1ERE QUALITÉ.

NOIX DE ST JACQUES (PECTEN MAXIMUS)

N° 90

ORIGINE.	ROYAUME-UNI
FORMAT.	10x1 KG
GLAÇAGE.	10% Y 50%
MARQUE.	PASAPESCA
FAMILLE.	CRUSTACÉ
TYPE.	CONGELÉ
TAILLE.	8/12 PS/LIVRE
OBSERV.	PRODUIT AVEC CORAIL



GAMME DE PRODUITS



CARABINEROS (*PLESIOPENAEUS EDUARSIANUS*)

N° 91

ORIGINE. MAROC
FORMAT. BARQUETTE 1KG, POIDS PESÉ
GLAÇAGE. 0%
MARQUE.
FAMILLE. CRUSTACÉ
TYPE. CONGELÉ
TAILLE. 0
OBSERV. CONGELÉ A BORD



PETIT ENCORNET CHIPIRON INDE (*LOLIGO DUVAUCELI*)

N° 92



ORIGINE. INDE
FORMAT. 12x1 KR
GLAÇAGE. 10%
MARQUE. MARINDICUS
FAMILLE. CRUSTACÉ
TYPE. CONGELÉ
TAILLE. 100/UP
OBSERV.

LAMELLE D'ENCORNET GIGAS (*Dossidicus gigas*)

N° 93



ORIGINE.	PEROU
FORMAT.	1X8 KG
GLAÇAGE.	20%
MARQUE.	PASAPESCA
FAMILLE.	CEPHALOPODE
TYPE.	CONGELÉ
TAILLE.	20-40 CM LONG 1-3 CM EPAISSEUR 2-3 CM LARGEUR
OBSERV.	

ENCORNET TRONÇONNÉ (*Loligo gahi*)

N° 94

ORIGINE.	MALVINAS
FORMAT.	6X1 KG
GLAÇAGE.	15%
MARQUE.	PASAPESCA
FAMILLE.	CEPHALOPODE
TYPE.	CONGELÉ
TAILLE.	N°4: 13-16 CM
OBSERV.	



GAMME DE PRODUITS



SEICHE FRANÇAISE (*SEPIA OFFICINALIS*)

N° 95

ORIGINE.	FRANCE
FORMAT.	1X10 O 1X12 KG
GLAÇAGE.	0%, 10%, 15%
MARQUE.	
FAMILLE.	CEPHALOPODE
TYPE.	CONGELÉ
TAILLE.	300/500, 500/1000, 1000/+
OBSERV.	



POULPE ENTIER (*OCTOPUS VULGARIS*)

N° 96



ORIGINE.	MAROC
FORMAT.	IQF OU BLOQUE
GLAÇAGE.	0%
MARQUE.	DIVERSES
FAMILLE.	CEPHALOPODE
TYPE.	CONGELÉ
TAILLE.	DE 500 GR À +4 KG
OBSERV.	CONGELÉ A BORD 1ERE QUALITÉ

POULPE ENTIER IQF (OCTOPUS VULGARIS)

N° 97



ORIGINE.	TUNISIE
FORMAT.	IQF EN FLEUR
GLAÇAGE.	LAS MARAVILLAS DE LOS MARES
MARQUE.	CEPHALOPODE
FAMILLE.	CONGELÉ
TYPE.	2/3, 3/4, Y 4/+
TAILLE.	CONGELÉ A TERRE
OBSERV.	

PETITS POULPES (OCTOPUS VULGARIS)

N° 98

ORIGINE.	VIETNAM
FORMAT.	12x1 KG Y 12x800 GR
GLAÇAGE.	20%
MARQUE.	KING FISH
FAMILLE.	CEPHALOPODE
TYPE.	CONGELÉ
TAILLE.	26/40, 41/60, 61/80
OBSERV.	CONGELÉ
	GEN-CODE



GAMME DE PRODUITS



POULPE CUIT (OCTOPUS VULGARIS)

N° 99

ORIGINE.	MAROC
FORMAT.	COLIS POIDS APPROX 5 KG
GLAÇAGE.	0%
MARQUE.	PASAPESCA
FAMILLE.	CEPHALOPODE
TYPE.	CONGELÉ
TAILLE.	GG 1/1,5 KG, G 0,6/1 KG, M -0,6 KG
OBSERV.	AUSSI: PATTES ET MORCEAUX 1ERE QUALITÉ



SEICHE BRUTE MAROC (SEPIA OFICINALIS)

N° 100



ORIGINE.	MAROC
FORMAT.	8 BLOCS x COLIS
GLAÇAGE.	0%
MARQUE.	DIVERSES
FAMILLE.	CEPHALOPODE
TYPE.	CONGELÉ
TAILLE.	TODOS
OBSERV.	CONGELÉ A BORD BLOQUE APROX 6 KILOS

SEICHE BRUTE TUNISIE (SEPIA OFICINALIS)

N° 101



ORIGINE.	TUNISIE
FORMAT.	4x5 KG
GLAÇAGE.	0%
MARQUE.	LAS MARAVILLAS DE LOS MARES
FAMILLE.	CEPHALOPODE
TYPE.	CONGELÉ
TAILLE.	200/300, 300/500, 500/1000
OBSERV.	1ERE QUALITÉ

SEICHE NETTOYÉ (SEPIA OFICINALIS)

N° 102

ORIGINE.	INDE
FORMAT.	5x4 KG O 1x10 KG
GLAÇAGE.	15%
MARQUE.	PASAPESCA
FAMILLE.	CEPHALOPODE
TYPE.	CONGELÉ
TAILLE.	U/1, 1/2, 2/4, 5/7, 8/12, 13/20
OBSERV.	POSSIBILITÉ DE SACHETS GEN-CODE



GAMME DE PRODUITS



ENCORNET (LOLIGO VULGARIS)

N° 103

ORIGINE.	MAROC
FORMAT.	8 BLOCS x COLIS
GLAÇAGE.	0%
MARQUE.	DIVERSES
FAMILLE.	CEPHALOPODE
TYPE.	CONGELÉ
TAILLE.	TOUTES
OBSERV.	



ENCORNET ENTIER (LOLIGO CHINENSIS)

N° 104



ORIGINE.	CHINE
FORMAT.	1x8 KG
GLAÇAGE.	0%
MARQUE.	MARAMICUS
FAMILLE.	CEPHALOPODE
TYPE.	CONGELÉ
TAILLE.	13/18, 18/22, 22/29, 29/38, CM VAINA
OBSERV.	GEN-CODE MASTER CONGELÉ A BORD

ENCORNET (LOLIGO GAHI)

N° 105



ORIGINE. ARGENTINE
 FORMAT. COLIS PESO APROX 5 KG
 GLAÇAGE. 0%
 MARQUE. NOVAPESCA
 FAMILLE. CEPHALOPODE
 TYPE. CONGELÉ
 TAILLE. 16/18, 12/16 CM LONGITUDE
 OBSERV.

ENCORNET CHINE (LOLIGO CHINENSIS)

N° 106

ORIGINE. CHINE
 FORMAT. 8x2 KG Y 2x8 KG
 GLAÇAGE. 10%
 MARQUE. MARAMICUS
 FAMILLE. CEPHALOPODE
 TYPE. CONGELÉ
 TAILLE. U/3, 3/6, 6/10, 10/20
 OBSERV. GEN-CODE
 SACHET TAILLES 3/6 Y 6/10



GAMME DE PRODUITS



ENCORNET ENTIER INDE (LOLIGO DUVAUCELI)

N° 107

ORIGINE.	INDE
FORMAT.	6x2 KG
GLAÇAGE.	10%
MARQUE.	MARINDICUS
FAMILLE.	CEPHALOPODE
TYPE.	CONGELÉ
TAILLE.	U/3, 3/6, 6/10, 10/20, 20/40, 40/60, 100/UP
OBSERV.	AUSSI ENVELOPPÉ UN PAR UN FARCIS, NETTOYÉ ET CHIPIRON



TUBE D'ENCORNET NETTOYÉ (ILLEX OU TODARODES)

N° 108



ORIGINE.	CHINE
FORMAT.	1x5 KG
GLAÇAGE.	0%, 10%
MARQUE.	MARINIA
FAMILLE.	CEPHALOPODE
TYPE.	CONGELÉ
TAILLE.	15/17 CM, 18/22 CM, 23/25 CM Y 25/30 CM
OBSERV.	GEN-CODE INTERFOLIÉ

ANNEAUX D'ENCORNET (ILLEX OU TODARODES)

N° 109



ORIGINE.	CHINE
FORMAT.	6x1 Y 3X2 KG
GLAÇAGE.	30%
MARQUE.	MARINIA
FAMILLE.	ELABORÉ
TYPE.	CONGELÉ
TAILLE.	3-5 CM
OBSERV.	GEN-CODE

LAMELLE D'ENCORNET (ILLEX OU TODARODES)

N° 110

ORIGINE.	CHINE
FORMAT.	6x1 Y 3X2 KG
GLAÇAGE.	30%
MARQUE.	MARINIA
FAMILLE.	ELABORÉ
TYPE.	CONGELÉ
TAILLE.	LONG 10-12 CM, EPAISSEUR 1-3 CM
OBSERV.	GEN-CODE



GAMME DE PRODUITS



TUBE D'ENCORNET IQF (ILLEX OU TODARODES)

N° 111

ORIGINE. CHINE
FORMAT. 6x1 KG
GLAÇAGE. 30%
MARQUE. MARINIA
FAMILLE. ELABORÉ
TYPE. CONGELÉ
TAILLE. 8-12 PS/KG
OBSERV. GEN-CODE



TENTACULES D'ENCORNET IQF (ILLEX OU TODARODES)

N° 112



ORIGINE. CHINE
FORMAT. 6x1 KG
GLAÇAGE. 10%
MARQUE. MARINIA
FAMILLE. ELABORÉ
TYPE. CONGELÉ
TAILLE. 50-10, 100/UP
OBSERV. GEN-CODE

POULE CUIT EN MORCEAUX (OCTOPUS PUNCTATUS)

N° 113



ORIGINE.	CHINE
FORMAT.	10x500 GR
GLAÇAGE.	10%
MARQUE.	MARAMICUS
FAMILLE.	CEPHALOPODE
TYPE.	CONGELÉ
TAILLE.	
OBSERV.	

CHIPIRON (ALLOTEUTIS MEDI)

N° 114

ORIGINE.	MAROC
FORMAT.	21x1 KG
GLAÇAGE.	0%
MARQUE.	BLANCCAMAR
FAMILLE.	CEPHALOPODE
TYPE.	CONGELÉ
TAILLE.	GRANDE
OBSERV.	TOP QUALITÉ



GAMME DE PRODUITS



SEICHE NÉTOYÉE (SEPIA OFFICINALIS)

N° 115

ORIGINE.	INDE
FORMAT.	1x8 KG Y 10x500 GR
GLAÇAGE.	15%
MARQUE.	PASAPESCA
FAMILLE.	ELABORÉ
TYPE.	CONGELÉ
TAILLE.	
OBSERV.	



BROCHETTE DE SEICHE (SEPIA OFFICINALIS)

N° 116



ORIGINE.	VIETNAM
FORMAT.	6X1 KG
GLAÇAGE.	20%
MARQUE.	KING FISH
FAMILLE.	ELABORÉ
TYPE.	CONGELÉ
TAILLE.	40/60 PS/KG
OBSERV.	4-5 SEPIAS X BROCHETTE

TENTACULES D'ENCORNET (ILLEX OU TODARODES)

N° 117



ORIGINE.	CHINE
FORMAT.	1x5 KG
GLAÇAGE.	10%
MARQUE.	MARINIA
FAMILLE.	CEPHALOPODE
TYPE.	CONGELÉ
TAILLE.	50/100 Y 100/+ GR
OBSERV.	GEN-CODE NETTOYÉ

JOUE DE LOTTE (LOPHIUS PISCATORIUS)

N° 118

ORIGINE.	ATLANTIQUE-NORD
FORMAT.	TARRINE DE 1 KG APROX
GLAÇAGE.	0%
MARQUE.	
FAMILLE.	POISSON
TYPE.	
TAILLE.	
OBSERV.	1ERE QUALITÉ CONGELÉ A BORD



GAMME DE PRODUITS



CHIPIRON (LOLIGO JAPONICA)

N° 119

ORIGINE.	CHINE
FORMAT.	12x1 KG O 6X1 KG
GLAÇAGE.	10%
MARQUE.	MARAMICUS
FAMILLE.	CEPHALOPODE
TYPE.	CONGELÉ
TAILLE.	3/5 CM
OBSERV.	GEN-CODE EN SACHET OU INDIVIDUEL



ENCORNET NETTOYÉ MARAMICUS

N° 120



ORIGINE.	CHINE
FORMAT.	16x1 KG O 8X2 KG
GLAÇAGE.	10%
MARQUE.	MARAMICUS
FAMILLE.	CEPHALOPODE
TYPE.	CONGELÉ
TAILLE.	U/5, 6/10, 10/20, 20/40, PS/KG
OBSERV.	GEN-CODE SACHET IND.

ENCORNET FRANÇAIS (LOLIGO VULGARIS)

N° 121



ORIGINE. FRANCE
 FORMAT. 1x10 O 1X12 KG
 GLAÇAGE. 0% , 10%
 MARQUE.
 FAMILLE. ELABORÉ
 TYPE. CONGELÉ
 TAILLE. 300/500, 500/1000, 1000/+
 OBSERV.

CIVELLE (ANGUILLA ANGUILLA)

N° 122

ORIGINE. NATIONAL
 FORMAT. 40x250 GR
 GLAÇAGE. 0%
 MARQUE. ANGULAS AGUINAGA
 FAMILLE. CRUSTACÉ
 TYPE. CONGELÉ
 TAILLE.
 OBSERV. 1ERE QUALITÉ



GAMME DE PRODUITS



BATÔNNET DE FLETAN

N° 123

ORIGINE. NATIONAL
FORMAT. 10x500 GR
GLAÇAGE.
MARQUE. PASAPESCA
FAMILLE. ELABORÉ
TYPE. CONGELÉ
TAILLE.
OBSERV. 1ERE QUALITÉ, GEN-CODE



LAMELLES D'ENCORNET PANNÉES (ILLEX ARGENTINUS)

N° 124



ORIGINE. NATIONAL
FORMAT. 6x1 KG
GLAÇAGE. 40%
MARQUE. PASAPESCA
FAMILLE. ELABORÉ
TYPE. CONGELÉ
TAILLE. MEDIUM
OBSERV. GEN-CODE

ANNEAUX D'ENCORNET À LA ROMAINE (ILLEX ARGENTINUS)

N° 125



ORIGINE.	NATIONAL
FORMAT.	2x2,5 KG Y 10x500 GR
GLAÇAGE.	40%
MARQUE.	PASAPESCA / FRIPEIX
FAMILLE.	ELABORÉ
TYPE.	CONGELÉ
TAILLE.	GEN-CODE
OBSERV.	

BEIGNETS DE CREVETTE (PENAEUS VANNAMEI)

N° 126

ORIGINE.	NATIONAL
FORMAT.	4x500 GR
GLAÇAGE.	50%
MARQUE.	PASAPESCA
FAMILLE.	ELABORÉ
TYPE.	CONGELÉ
TAILLE.	GEN-CODE
OBSERV.	



GAMME DE PRODUITS



MOULE TIGRÉE (MEJILLÓN RELLENO)

N° 127

ORIGINE.	NATIONAL
FORMAT.	20x500 GR Y 6x1 KG
GLAÇAGE.	0%
MARQUE.	PASAPESCA
FAMILLE.	ELABORÉ
TYPE.	CONGELÉ
TAILLE.	GEN-CODE
OBSERV.	



PINCES DE CRABE PANNÉES (SURIMI)

N° 128



ORIGINE.	INDE
FORMAT.	12x1 KG Y 40x250 GR
GLAÇAGE.	0%
MARQUE.	PASAPESCA
FAMILLE.	ELABORÉ
TYPE.	CONGELÉ
TAILLE.	GEN-CODE
OBSERV.	

ENCRE DE SEICHE (SEPIA OFFICINALIS)

N° 129



ORIGINE.	NATIONAL
FORMAT.	36 CAJITAS DE 50 SOBRES
GLAÇAGE.	0%
MARQUE.	PASAPESCA
FAMILLE.	ELABORÉ
TYPE.	CONGELÉ
TAILLE.	4 GR / SOBRES
OBSERV.	GEN-CODE

COQUILLE ST JACQUES (ST JACQUES FARCIES)

N° 130

ORIGINE.	FRANCE
FORMAT.	COLIS 20 UNID DE 110 GR
GLAÇAGE.	0%
MARQUE.	PASAPESCA
FAMILLE.	ELABORÉ
TYPE.	CONGELÉ
TAILLE.	110 GR UNID
OBSERV.	



GAMME DE PRODUITS



PREPARATION DE PAELLA

N° 131

ORIGINE. NATIONAL
FORMAT. 12x400 GR BANDEJA
GLAÇAGE. 0%
MARQUE. PASAPESCA
FAMILLE. ELABORÉ
TYPE. CONGELÉ
TAILLE.
OBSERV.



PREPARATION DE PAELLA

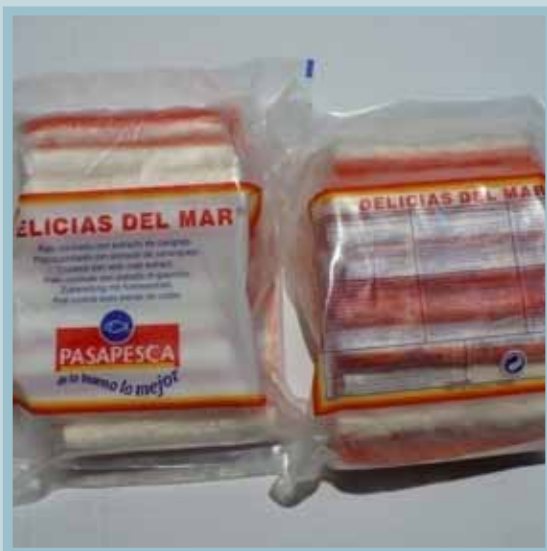
N° 132



ORIGINE. INDE
FORMAT. 10x900 GR Y 25x240 GR
GLAÇAGE. 0%
MARQUE. PASAPESCA
FAMILLE. ELABORÉ
TYPE. CONGELÉ
TAILLE. STANDARD
OBSERV. GEN-CODE

BATÔNNETS DE SURIMI (SURIMI)

N° 133



ORIGINE.	INDE
FORMAT.	10x900 GR Y 25x240 GR
GLAÇAGE.	0%
MARQUE.	PASAPESCA
FAMILLE.	ELABORÉ
TYPE.	CONGELÉ
TAILLE.	BATÔNNET STANDARD
OBSERV.	GEN-CODE

POIVRONS FARCIS À LA MORUE (PIMIENTO ROJO Y BACALAO)

N° 134

ORIGINE.	NATIONAL
FORMAT.	20 UNITÉ DE 150 GR, COLIS 3 KG
GLAÇAGE.	0%
MARQUE.	PASAPESCA
FAMILLE.	ELABORÉ
TYPE.	CONGELÉ
TAILLE.	PACK 150 GR (2 UNID. SS VIDE)
OBSERV.	BONNE PRESENTATION GEN-CODE



GAMME DE PRODUITS



FILETS DE ROUGETS (*Parupeneus heptacanthus*)

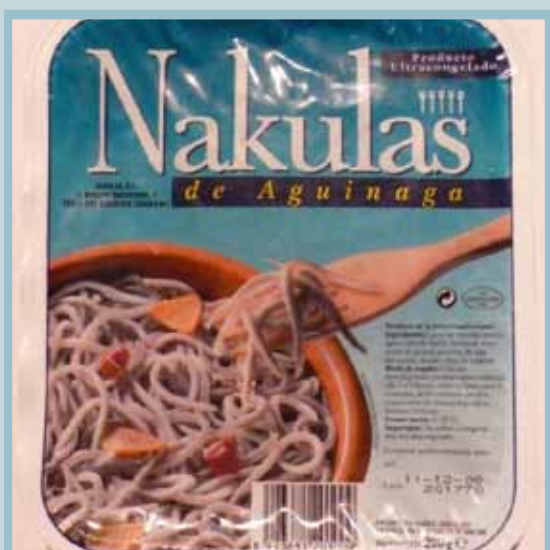
N° 135

ORIGINE. VIETNAM
FORMAT. 6 X 1 KG
GLAÇAGE. 20%
MARQUE. KING FISH
FAMILLE. POISSON
TYPE. CONGELÉ
TAILLE. 40/80, 80/120 GR
OBSERV.



NAKULAS (SURIMI)

N° 136



ORIGINE. NATIONAL
FORMAT. 20x200 GR
GLAÇAGE. 0%
MARQUE. NAKULAS
FAMILLE. ELABORÉ
TYPE. CONGELÉ
TAILLE. BARQUETTE 200 GR
OBSERV.

ASPERGES (ASPARAGUS OFFICINALIS)

N° 137



ORIGINE.	CHINE
FORMAT.	5x1 KG
GLAÇAGE.	0%
MARQUE.	PASAPESCA
FAMILLE.	LEGUME
TYPE.	CONGELÉ
TAILLE.	17 CM, 16-22 CM DIÁMETRO
OBSERV.	1ERE QUALITÉ

FRITES (PATATAS Y ACEITE VEGETAL)

N° 138

ORIGINE.	HOLLANDE
FORMAT.	5x2,5 KG
GLAÇAGE.	
MARQUE.	AVIKO
FAMILLE.	LEGUME
TYPE.	CONGELÉ
TAILLE.	10x20 MM
OBSERV.	

Patatas fritas congeladas elaboradas con patatas peladas, cortadas, escaldadas, secadas y prefritas. Ingredientes Patatas, aceite vegetal. Comentarios Aptas exclusivamente para freír. Freír a 175°C Código EAN COLIS 8710449 999019, COLIS PAR capa 9, Capas PAR palé 6, COLIS PAR palé 54, Dimensiones del palé 120 x 80 x 181 cm Alérgenos, OMG, SANS COULEURANTES ni Otros agentes, SANS gluten, SANS COLESTEROL, NO contiene OMG.



GAMME DE PRODUITS



SURIMI ET CREVETTES (SURIMI Y PENAEIDAE)

N° 139

ORIGINE. HOLLANDE
FORMAT. 6x900 GR, 6x135 GR, 6x150 GR
GLAÇAGE. 0%
MARQUE. PASAPESCA
FAMILLE. ELABORÉ
TYPE. REFRIGÉRÉ
TAILLE. DIFERENTES FORMATS DE BOITE
OBSERV. AUTRES PRODUITS COCKTAIL



GLAÇONS (AYFRET)

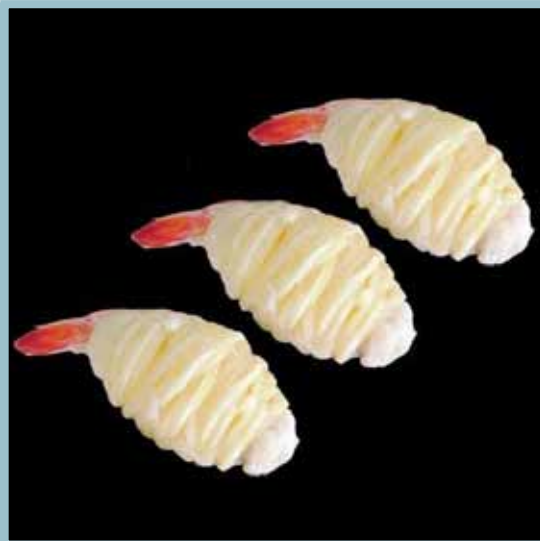
N° 140



ORIGINE. NATIONAL
FORMAT. 5 SACHETS DE 2 KG APROX
GLAÇAGE. 0%
MARQUE. AYFRET
FAMILLE. AUTRES
TYPE. CONGELÉ
TAILLE. CUBE DE HAUTE QUALITÉ
OBSERV. EAU PURIFIÉ
CONTROLE QUALITÉ

CROUSTILLANT POMME DE TERRE ET CREVETTE

N° 141



ORIGINE. NATIONAL
FORMAT.
GLAÇAGE.
MARQUE.
FAMILLE. 4ÈME GAMME
TYPE. PRÉ-CUISINÉ
TAILLE.
OBSERV.

CROUSTILLANT DE CREVETTE

N° 142

ORIGINE. NATIONAL
FORMAT.
GLAÇAGE.
MARQUE.
FAMILLE. 4ÈME GAMME
TYPE. PRÉ-CUISINÉ
TAILLE.
OBSERV.



GAMME DE PRODUITS



RAVIOLI DE CREVETTE

N° 143

ORIGINE. NATIONAL
FORMAT.
GLAÇAGE.
MARQUE.
FAMILLE. 4ÈME GAMME
TYPE. PRÉ-CUISINÉ
TAILLE.
OBSERV.



CROUSTILLANT CREVETTE ET FROMAGE

N° 144



ORIGINE. NATIONAL
FORMAT.
GLAÇAGE.
MARQUE.
FAMILLE. 4ÈME GAMME
TYPE. PRÉ-CUISINÉ
TAILLE.
OBSERV.



www.pasapesca.es
pasapesca@pasapesca.es

Polígono Industrial Pratense, C/ 111, s/n
08020 El Prat de Llobregat - (Barcelona), España
Tel. 34 93 479 16 40 - Fax 34 93 478 36 73