



PASAPESCA

de lo bueno lo mejor



CATÁLOGO DE PRODUCTOS



www.pasapesca.es



Los productos **PASAPESCA** incluyen una amplia gama de pescados y mariscos elaborados y conservados con la tecnología más moderna y con la máxima garantía de calidad.

Una amplia variedad que va desde el pescado y marisco tradicional, pasando por los elaborados de pescado y semiconservas, hasta llegar a los precocinados, que tienen su origen en materias primas de cualquier mar del mundo.

GAMA DE PRODUCTOS



PASAPESCA

de lo bueno lo mejor

www.pasapesca.es

MARCAS REGISTRADAS DE PASAPESCA



MARAMICUS
seafood

MARINDICUS
seafood

COLA RAPE SIN PIEL (LOPHIUS PISCATORIUS)

Nº 1



| | |
|-----------|--|
| ORIGEN. | GRAN SOL |
| FORMATO. | CAJA APROX 10 - 20 KG |
| GLASEO. | 0% |
| MARCA. | VARIAS |
| FAMILIA. | PESCADO |
| TIPO. | CONGELADO |
| TAMAÑO. | 0.7/1, 1/1.5, 1.5/2, 2/3, 3/4 KG/PZA |
| OBSERV.1. | CONGELADO A BORDO CONGELACION TUNEL ENVUELTO |

COLA RAPE SIN PIEL (LOPHIUS LITULON)

Nº 2

| | |
|-----------|--|
| ORIGEN. | CHINA |
| FORMATO. | 10x1 KG BOLSA |
| GLASEO. | 20% |
| MARCA. | MARAMICUS |
| FAMILIA. | PESCADO |
| TIPO. | CONGELADO |
| TAMAÑO. | 80/150, 150/200, 200/300, 300/50 |
| OBSERV.1. | 0,1000/+ CÓDIGO DE BARRAS 1ª CONGELACIÓN |



GAMA DE PRODUCTOS



COLA RAPE SIN PIEL (LOPHIUS VOMERINUS)

Nº 3

| | |
|-----------|--|
| ORIGEN. | NAMIBIA |
| FORMATO. | CAJA APROX 15 KG |
| GLASEO. | 0% |
| MARCA. | VARIAS |
| FAMILIA. | PESCADO |
| TIPO. | CONGELADO |
| TAMAÑO. | 100/250 Y 250/500 GR/PZA |
| OBSERV.1. | CONGELADO A BORDO CONGELACIÓN TÚNEL ENVUELTO |



RODABALLO ENTERO (PSETTA MAXIMA)

Nº 4



| | |
|-----------|-----------------------|
| ORIGEN. | HOLANDA |
| FORMATO. | 1 x 5 Kg IQF |
| GLASEO. | 20% |
| MARCA. | PASAPESCA |
| FAMILIA. | PESCADO |
| TIPO. | CONGELADO |
| TAMAÑO. | Nº6 300-500 Gr |
| OBSERV.1. | EVISGERADO SALVAJE |

CAZÓN / GATA (*CENTROSCYMINUS SPP*)

Nº 5



| | |
|-----------|--|
| ORIGEN. | GRAN SOL |
| FORMATO. | CAJA APROX 20 KG |
| GLASEO. | 0% |
| MARCA. | VARIAS |
| FAMILIA. | PESCADO |
| TIPO. | CONGELADO |
| TAMAÑO. | 2/3, 3/+ KG/PZA |
| OBSERV.1. | CONGELADO A BORDO SIN VENTRESCA POSIBILIDAD DE RODAJAS |

MERLUZA TRONCO (*MERLUCCIUS CAPENSIS*)

Nº 6

| | |
|-----------|--|
| ORIGEN. | NAMIBIA / SUD AFRICA |
| FORMATO. | CAJA APROX 12 KG |
| GLASEO. | 0% |
| MARCA. | VARIAS |
| FAMILIA. | PESCADO |
| TIPO. | CONGELADO |
| TAMAÑO. | 0.8/1.2, 1.2/1.5, 1.5/2, 2/+ |
| OBSERV.1. | CONGELADO A BORDO SIN TRIPA ENVUELTA UNA A UNA |



GAMA DE PRODUCTOS



LENGUADO ENTERO (LENGUADO SOLEA SPP)

Nº 7

| | |
|-----------|--|
| ORIGEN. | NAMIBIA |
| FORMATO. | CAJA APROX 15 KG |
| GLASEO. | 0% |
| MARCA. | VARIAS |
| FAMILIA. | PESCADO |
| TIPO. | CONGELADO |
| TAMAÑO. | 100/250 Y 250/500 GR/PZA |
| OBSERV.1. | CONGELADO A BORDO CONGELACIÓN TÚNEL ENVUELTO |



LENGUADO RUBIO (SOLEA SENEGALENSIS)

Nº 8



| | |
|-----------|--|
| ORIGEN. | MARRUECOS |
| FORMATO. | 4 BLOQUES POR CAJA |
| GLASEO. | 0% |
| MARCA. | VARIAS |
| FAMILIA. | PESCADO |
| TIPO. | CONGELADO |
| TAMAÑO. | A ESCOGER |
| OBSERV.1. | CONGELADO A BORDO PRODUCTO LAMINADO |

LENGUA (CYNOGLOSSUS SPP)

Nº 9



| | |
|-----------|--------------------------|
| ORIGEN. | MARRUECOS |
| FORMATO. | 2 BLOQUES POR CAJA |
| GLASEO. | 0% |
| MARCA. | VARIAS |
| FAMILIA. | PESCADO |
| TIPO. | CONGELADO |
| TAMAÑO. | A ESCOGER |
| OBSERV.1. | CONGELADO A BORDO BLOQUE |

LENGUADO ENTERO (SOLEA SOLEA)

Nº 10

| | |
|-----------|--|
| ORIGEN. | HOLANDA |
| FORMATO. | 1x10 Y 1x5 KG |
| GLASEO. | 20% |
| MARCA. | PASAPESCA |
| FAMILIA. | PESCADO |
| TIPO. | CONGELADO |
| TAMAÑO. | 220/300,300/350,350/400,400/500 GR/PZA |
| OBSERV.1. | 1ª CALIDAD IQF |



GAMA DE PRODUCTOS



LOMO DE PEZ ESPADA (*XIPHIAS GLADIUS*)

Nº 11

| | |
|-----------|--|
| ORIGEN. | NACIONAL |
| FORMATO. | CAJA APROX 25 KG |
| GLASEO. | 0% |
| MARCA. | PASAPESCA |
| FAMILIA. | PESCADO |
| TIPO. | CONGELADO |
| TAMAÑO. | 2/+ KG |
| OBSERV.1. | CONGELADO A BORDO ENVASADO AL VACÍO 1ª CALIDAD |



LOMO DE MARRAJO (*ISURUS GLAUCUS / OXYRINCHUS*)

Nº 12



| | |
|-----------|--|
| ORIGEN. | NACIONAL |
| FORMATO. | CAJA APROX 25 KG |
| GLASEO. | 0% |
| MARCA. | PASAPESCA |
| FAMILIA. | PESCADO |
| TIPO. | CONGELADO |
| TAMAÑO. | 2/+KG |
| OBSERV.1. | CONGELADO A BORDO ENVASADO AL VACÍO 1ª CALIDAD |

LOMO DE CAELLA (*PRIONACE GLAUCA*)

Nº 13



| | |
|-----------|--|
| ORIGEN. | NACIONAL |
| FORMATO. | CAJA APROX 25 KG |
| GLASEO. | 0% |
| MARCA. | PASAPESCA |
| FAMILIA. | PESCADO |
| TIPO. | CONGELADO |
| TAMAÑO. | 2/+ |
| OBSERV.1. | CONGELADO A BORDO ENVASADO AL VACÍO 1ª CALIDAD |

LOMO DE ATÚN (*THUNNUS SPP*)

Nº 14

| | |
|-----------|---|
| ORIGEN. | NACIONAL |
| FORMATO. | CAJA APROX 8-10 KG |
| GLASEO. | 0% |
| MARCA. | PASAPESCA |
| FAMILIA. | PESCADO |
| TIPO. | CONGELADO |
| TAMAÑO. | 2-4 KG/PZA |
| OBSERV.1. | CONGELADO A BORDO 1ª CALIDAD SIN PIEL, SIN ESPINA |



GAMA DE PRODUCTOS



FILETE DE MERLUZA CON PIEL (MERLUCCIUS CAPENSIS)

Nº 15

| | |
|-----------|--------------------------------|
| ORIGEN. | NAMIBIA |
| FORMATO. | CAJA 5 KG |
| GLASEO. | 0% |
| MARCA. | VARIAS |
| FAMILIA. | PESCADO |
| TIPO. | CONGELADO |
| TAMAÑO. | FILETE ENVUELTO |
| OBSERV.1. | 1ª CALIDAD |
| | 60/120 GR Y 120/240 GR |
| | POSIBILIDAD DE FILETE SIN PIEL |



FILETE DE MERLUZA S/P

Nº 16



| | |
|-----------|------------------|
| ORIGEN. | SUD AFRICA |
| FORMATO. | 2X5 KG |
| GLASEO. | 0% |
| MARCA. | |
| FAMILIA. | PESCADO |
| TIPO. | CONGELADO |
| TAMAÑO. | 4/6, 6/9 ONZAS |
| OBSERV.1. | CONGELADO ABORDO |

FILETE DE SALMÓN CON PIEL (ONCORHYNCHUS KETA)

Nº 17



| | |
|-----------|------------------------------------|
| ORIGEN. | CHINA |
| FORMATO. | CAJA 10 KG |
| GLASEO. | 15% |
| MARCA. | MARAMICUS |
| FAMILIA. | PESCADO |
| TIPO. | CONGELADO |
| TAMAÑO. | 800/1000 Y 1000/+ |
| OBSERV.1. | SALMÓN SALVAJE CÓDIGO DE BARRAS |

FILETE DE FOGONERO CON PIEL (POLLACICUS VIRENS)

Nº 18

| | |
|-----------|-------------------------------------|
| ORIGEN. | CHINA |
| FORMATO. | CAJA 11 KG |
| GLASEO. | 20% |
| MARCA. | MARAMICUS |
| FAMILIA. | PESCADO |
| TIPO. | CONGELADO |
| TAMAÑO. | 500/1000 Y 1000/+ GR/FILETE |
| OBSERV.1. | AL PUNTO DE SAL CÓDIGO DE BARRAS |



GAMA DE PRODUCTOS



FILETE DE GALLO DE SAN PEDRO (ZEUS FABER)

Nº 19

| | |
|-----------|---|
| ORIGEN. | CHINA |
| FORMATO. | CAJA 5x1 KG BOLSA O GRANEL |
| GLASEO. | 15% |
| MARCA. | MARAMICUS |
| FAMILIA. | PESCADO |
| TIPO. | CONGELADO |
| TAMAÑO. | 150/200 Y 200/+ |
| OBSERV.1. | CÓDIGO DE BARRAS 1ª CALIDAD SIN ESPINAS |



FILETE DE BACALAO CON PIEL (GADUS MORHA)

Nº 20



| | |
|-----------|-------------------------------------|
| ORIGEN. | CHINA |
| FORMATO. | 1x11 KG GRANEL |
| GLASEO. | 20% |
| MARCA. | MARAMICUS |
| FAMILIA. | PESCADO |
| TIPO. | CONGELADO |
| TAMAÑO. | 100/500,500/1000,1000/+ |
| OBSERV.1. | CÓDIGO DE BARRAS AL PUNTO DE SAL |

FILETE DE PANGA SIN PIEL (PANGASIUS HYPOPHthalmus)

Nº 21

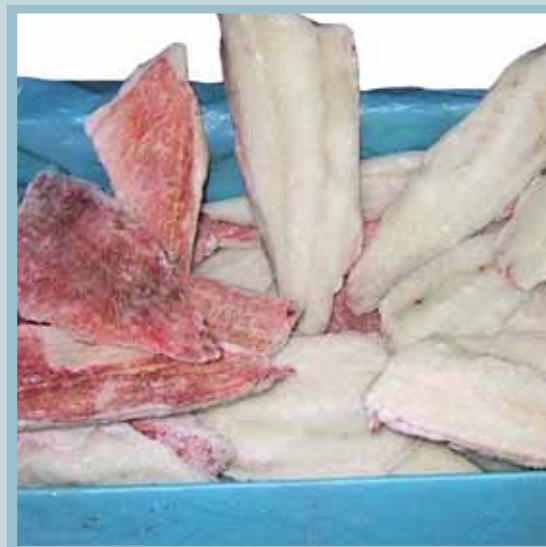


| | |
|-----------|---|
| ORIGEN. | VIETNAM |
| FORMATO. | 10x1 KG IQF, 1x5 KG INTERFOLIADO |
| GLASEO. | 0%, 10% Y 20% |
| MARCA. | KING FISH |
| FAMILIA. | PESCADO |
| TIPO. | CONGELADO |
| TAMAÑO. | 120/170, 170/220, 220/+ |
| OBSERV.1. | CODIGO BARRAS BOLSA, INTERFOLIADO SIN VENTRESCA, 1ª CALIDAD |

FILETE DE GALLINETA CON PIEL (SEBASTES MARINUS)

Nº 22

| | |
|-----------|------------------|
| ORIGEN. | ISLANDIA |
| FORMATO. | 1x5 KG GRANEL |
| GLASEO. | 10% |
| MARCA. | PASAPESCA |
| FAMILIA. | PESCADO |
| TIPO. | CONGELADO |
| TAMAÑO. | 80/120 Y 120/200 |
| OBSERV.1. | |



GAMA DE PRODUCTOS



FILETE DE HALIBUT (REINHARDTIUS HIPPOGLOSSOIDES)

Nº 23

| | |
|-----------|--------------------|
| ORIGEN. | NACIONAL |
| FORMATO. | 1x7 KG Y 10x500 GR |
| GLASEO. | 30% |
| MARCA. | PASAPESCA |
| FAMILIA. | PESCADO |
| TIPO. | CONGELADO |
| TAMAÑO. | |
| OBSERV.1. | |



LOMO DE BACALAO SELECTO (GADUS MORHUA)

Nº 24



| | |
|-----------|---|
| ORIGEN. | CHINA |
| FORMATO. | 4x2 KG |
| GLASEO. | 0% |
| MARCA. | MARAMICUS |
| FAMILIA. | PESCADO |
| TIPO. | CONGELADO |
| TAMAÑO. | 200/300 GR, 300/+ GR |
| OBSERV.1. | ENVUELTO UNO A UNO 1ª CALIDAD AL PUNTO DE SAL, SIN ESPINA |

FILETE DE TILAPIA (OREOCHROMIS NILOTICUS)

Nº 25



| | |
|-----------|---|
| ORIGEN. | CHINA |
| FORMATO. | 5x1 KG BOLSA Y 1x5 |
| GLASEO. | 15% |
| MARCA. | MARAMICUS |
| FAMILIA. | PESCADO |
| TIPO. | CONGELADO |
| TAMAÑO. | 80/140, 140/200 GR |
| OBSERV.1. | CÓDIGO BARRAS CALIDAD Y TEXTURA DE 1ª CALIDAD |

FILETE DE TILAPIA (OREOCHROMIS NILOTICUS)

Nº 26

| | |
|-----------|--|
| ORIGEN. | CHINA |
| FORMATO. | 1x5 KG IQF |
| GLASEO. | 15% |
| MARCA. | MARAMICUS |
| FAMILIA. | PESCADO |
| TIPO. | CONGELADO |
| TAMAÑO. | 200/+ GR |
| OBSERV.1. | CÓDIGO BARRAS CALIDAD Y TEXTURA DE 1ª |



GAMA DE PRODUCTOS



LOMO DE BACALAO SELECTO (GADUS MORHUA)

Nº 27

| | |
|-----------|---|
| ORIGEN. | ISLANDIA |
| FORMATO. | 6x2 KG |
| GLASEO. | 0% |
| MARCA. | NEUTRA |
| FAMILIA. | PESCADO |
| TIPO. | CONGELADO |
| TAMAÑO. | 300-500 GR |
| OBSERV.1. | ENVUELTO UNO A UNO 1ª CALIDAD AL PUNTO DE SAL |



LOMO DE BACALAO EXTRA (GADUS MORHUA)

Nº 28



| | |
|-----------|---|
| ORIGEN. | CHINA |
| FORMATO. | 10x1 KG |
| GLASEO. | 20% |
| MARCA. | MARAMICUS |
| FAMILIA. | PESCADO |
| TIPO. | CONGELADO |
| TAMAÑO. | 100-300 GR |
| OBSERV.1. | LOMOS 100% 1ª CALIDAD AL PUNTO DE SAL |

FILETE DE PLATIJA (PLEURONECTES PLATESSA)

Nº 29



| | |
|-----------|-----------|
| ORIGEN. | HOLANDA |
| FORMATO. | 10x1 KG |
| GLASEO. | 20% |
| MARCA. | PASAPESCA |
| FAMILIA. | PESCADO |
| TIPO. | CONGELADO |
| TAMAÑO. | 60-90 GR |
| OBSERV.1. | |

LOMO DE BACALAO SALADO HIG (GADUS MORHUA)

Nº 30

| | |
|-----------|---------------------------|
| ORIGEN. | ISLANDIA |
| FORMATO. | 1x7 KG |
| GLASEO. | 30% |
| MARCA. | PASAPESCA |
| FAMILIA. | PESCADO |
| TIPO. | CONGELADO |
| TAMAÑO. | 120-200 GR |
| OBSERV.1. | HIGIENIZADO 1ª CALIDAD |



GAMA DE PRODUCTOS



VENTRESCAS DE BACALAO (GADUS MORHUA)

Nº 31

| | |
|-----------|---|
| ORIGEN. | CHINA |
| FORMATO. | 8x1 KG |
| GLASEO. | 20% |
| MARCA. | MARAMICUS |
| FAMILIA. | PESCADO |
| TIPO. | CONGELADO |
| TAMAÑO. | 75-150 GR |
| OBSERV.1. | MUY SABROSA, IDEAL MENÚS 1ª CALIDAD AL PUNTO DE SAL |



PORCIONES DE BACALAO (GADUS MORHUA)

Nº 32



| | |
|-----------|---|
| ORIGEN. | CHINA |
| FORMATO. | 10x1 KG |
| GLASEO. | 20% |
| MARCA. | MARAMICUS |
| FAMILIA. | PESCADO |
| TIPO. | CONGELADO |
| TAMAÑO. | 60-150 GR |
| OBSERV.1. | COLAS DE BACALAO 12 CM 1ª CALIDAD AL PUNTO DE SAL |

FILETE DE LIMANDA (LIMANDA ASPERA)

Nº 33



| | |
|-----------|-------------------------|
| ORIGEN. | CHINA |
| FORMATO. | 1x6 KG |
| GLASEO. | 15% |
| MARCA. | MARAMICUS |
| FAMILIA. | PESCADO |
| TIPO. | CONGELADO |
| TAMAÑO. | 100/200 GR |
| OBSERV.1. | IDEAL RESTAURANTES MENÚ |

LIMANDA H&G (LIMANDA ASPERA)

Nº 34

| | |
|-----------|-------------------------|
| ORIGEN. | CHINA |
| FORMATO. | 1x6 KG |
| GLASEO. | 15% |
| MARCA. | MARAMICUS |
| FAMILIA. | PESCADO |
| TIPO. | CONGELADO |
| TAMAÑO. | 200/300 GR |
| OBSERV.1. | IDEAL RESTAURANTES MENÚ |



GAMA DE PRODUCTOS



FILETE DE RAPE (*LOPHIUS PISCATORIUS*)

Nº 35

| | |
|-----------|------------------|
| ORIGEN. | GRAN SOL |
| FORMATO. | CAJAS APROX 5 KG |
| GLASEO. | 0% |
| MARCA. | 0 |
| FAMILIA. | PESCADO |
| TIPO. | CONGELADO |
| TAMAÑO. | |
| OBSERV.1. | 1ª CALIDAD |



RODAJA DE MERLUZA (*MERLUCIUS HUBBSI*)

Nº 36



| | |
|-----------|------------------------|
| ORIGEN. | ARGENTINA |
| FORMATO. | 1x8 KG |
| GLASEO. | 20% |
| MARCA. | |
| FAMILIA. | PESCADO |
| TIPO. | CONGELADO |
| TAMAÑO. | |
| OBSERV.1. | POSIBILIDAD DE 2ª PIEL |

BACALAO TROCEADO (GADUS MORHUA)

Nº 37



| | |
|-----------|--|
| ORIGEN. | CHINA |
| FORMATO. | 10x1 KG |
| GLASEO. | 20% |
| MARCA. | MARAMICUS |
| FAMILIA. | PESCADO |
| TIPO. | CONGELADO |
| TAMAÑO. | 20-50 GR |
| OBSERV.1. | IDEAL ESCAIXADA 1ª CALIDAD AL PUNTO DE SAL |

DESMIGADO DE BACALAO (GADUS MORHUA)

Nº 38

| | |
|-----------|---|
| ORIGEN. | ISLANDIA |
| FORMATO. | 6x1 KG Y 8x500 GR |
| GLASEO. | 0% |
| MARCA. | PASAPESCA |
| FAMILIA. | PESCADO |
| TIPO. | CONGELADO |
| TAMAÑO. | |
| OBSERV.1. | ENVASADO VACÍO 1ª CALIDAD AL PUNTO DE SAL |



GAMA DE PRODUCTOS



CHANQUETE / PEZ PLATINO (NEOSALANX TANGKAHKEII TAIHUENSIS)

Nº 39

| | |
|-----------|--------------------|
| ORIGEN. | CHINA |
| FORMATO. | 40x250 GR |
| GLASEO. | 0% |
| MARCA. | MARAMICUS |
| FAMILIA. | PESCADO |
| TIPO. | CONGELADO |
| TAMAÑO. | 5/7 CM |
| OBSERV.1. | CÓDIGO BARRAS |
| | 1ª CALIDAD |
| | ESTUCHE INDIVIDUAL |



EPERLANO (ATHERINA SPP)

Nº 40



| | |
|-----------|--------------------|
| ORIGEN. | TURQUÍA |
| FORMATO. | 10x1 KG |
| GLASEO. | 0% |
| MARCA. | PASAPESCA |
| FAMILIA. | PESCADO |
| TIPO. | CONGELADO |
| TAMAÑO. | 3-7 CM |
| OBSERV.1. | CÓDIGO BARRAS |
| | 1ª CALIDAD |
| | BOLSA TRANSPARENTE |

RODAJAS DE MERLUZA (MERLUCCIUS CAPENSIS)

Nº 41



ORIGEN. NACIONAL
 FORMATO. 1x8 KG Y 10x500 GR
 GLASEO. 10%
 MARCA. PASAPESCA
 FAMILIA. ELABORADO
 TIPO. CONGELADO
 TAMAÑO.
 OBSERV.1.

RODAJAS DE CAZÓN (CENTROSCYMINUS SPP)

Nº42

ORIGEN. GRAN SOL
 FORMATO. 1x8 KG Y 10x500 GR
 GLASEO. 10%
 MARCA. PASAPESCA
 FAMILIA. ELABORADO
 TIPO. CONGELADO
 TAMAÑO.
 OBSERV.1.



GAMA DE PRODUCTOS



SOLOMILLO DE ATÚN (*THUNNUS ALBACARES*)

Nº43

| | |
|-----------|--------------------|
| ORIGEN. | NACIONAL |
| FORMATO. | 1x8 KG Y 10x500 GR |
| GLASEO. | 10% |
| MARCA. | PASAPESCA |
| FAMILIA. | ELABORADO |
| TIPO. | CONGELADO |
| TAMAÑO. | |
| OBSERV.1. | |



RODAJA DE CAELLA (*PRIONACE GLAUCA*)

Nº44



| | |
|-----------|-----------|
| ORIGEN. | NACIONAL |
| FORMATO. | 1x6 KG |
| GLASEO. | 10% |
| MARCA. | PASAPESCA |
| FAMILIA. | ELABORADO |
| TIPO. | CONGELADO |
| TAMAÑO. | |
| OBSERV.1. | |

LOMO DE BACALAO JUMBO (GADUS MORHUA)

Nº 45



ORIGEN. ISLANDIA
 FORMATO. 500/800 GR 1x7 KG
 GLASEO. 15%
 MARCA. PASAPESCA
 FAMILIA. PESCADO
 TIPO. CONGELADO
 TAMAÑO. 0
 OBSERV.1.

LOMOS DE MERLUZA CON PIEL (CAPENSIS)

Nº 46

ORIGEN. SUD ÁFRICA / NAMIBIA
 FORMATO. 110/140 GR 1x5 KG
 GLASEO. 0%
 MARCA.
 FAMILIA. PESCADO
 TIPO. CONGELADO
 TAMAÑO. ENVUELTO
 OBSERV.1.



GAMA DE PRODUCTOS



LOMOS DE SALMÓN C/P (ONCORHYNCHUS KETA)

Nº 47

| | |
|-----------|--|
| ORIGEN. | CHINA |
| FORMATO. | 1x8 KG |
| GLASEO. | 20% |
| MARCA. | MARAMICUS |
| FAMILIA. | PESCADO |
| TIPO. | CONGELADO |
| TAMAÑO. | 14 CM LARGO x 8 CM ANCHO |
| OBSERV.1. | IDEAL MENÚS TODAS LAS PORCIONES SON MUY PARECIDAS |



RODAJAS DE SALMÓN (ONCORHYNCHUS KETA)

Nº 48



| | |
|-----------|--|
| ORIGEN. | CHINA |
| FORMATO. | 1x5 KG |
| GLASEO. | 20% |
| MARCA. | MARAMICUS |
| FAMILIA. | PESCADO |
| TIPO. | CONGELADO |
| TAMAÑO. | 11-15 CM L, 7-9 CM A, 2,5-3 CM G |
| OBSERV.1. | IDEAL MENÚS ESPINA CENTRAL Y CON PIEL |

PORCIONES DE SALMÓN (*ONCORHYNCHUS KETA*)

Nº 49



| | |
|-----------|--|
| ORIGEN. | CHINA |
| FORMATO. | 1x8 KG |
| GLASEO. | 20% |
| MARCA. | MARAMICUS |
| FAMILIA. | PESCADO |
| TIPO. | CONGELADO |
| TAMAÑO. | 11-13 CM LARGO, 8-12 CM ANCHO |
| OBSERV.1. | PRODUCTO BARATO CON PIEL Y SIN ESPINA |

SALMÓN TROCEADO (*ONCORHYNCHUS KETA*)

Nº 50

| | |
|-----------|---|
| ORIGEN. | CHINA |
| FORMATO. | 1x8 KG |
| GLASEO. | 20% |
| MARCA. | MARAMICUS |
| FAMILIA. | PESCADO |
| TIPO. | CONGELADO |
| TAMAÑO. | 6-7 CM LARGO, 2-3 CM ANCHO |
| OBSERV.1. | IDEAL ENSALADAS PRODUCTO IDEAL PARA MENÚ |



GAMA DE PRODUCTOS



BOQUERON ENTERO (ENGRAULIS ENCRASICHOLUS)

Nº 51

| | |
|-----------|-----------|
| ORIGEN. | GRECIA |
| FORMATO. | 12x1 KG |
| GLASEO. | 0% |
| MARCA. | 0 |
| FAMILIA. | PESCADO |
| TIPO. | CONGELADO |
| TAMAÑO. | 6 A 8 CM |
| OBSERV.1. | BANDEJA |



COCOCHAS DE BACALAO (GADUS MORHUA)

Nº 52



| | |
|-----------|------------|
| ORIGEN. | ISLANDIA |
| FORMATO. | 6x2 KG |
| GLASEO. | 0% |
| MARCA. | 0 |
| FAMILIA. | PESCADO |
| TIPO. | CONGELADO |
| TAMAÑO. | |
| OBSERV.1. | 1ª CALIDAD |

FILETES DE ALASKAN POLLACK

Nº 53



| | |
|-----------|---------------------------|
| ORIGEN. | CHINA |
| FORMATO. | 1X6 KG |
| GLASEO. | 20% |
| MARCA. | MARAMICUS |
| FAMILIA. | PESCADO |
| TIPO. | CONGELADO |
| TAMAÑO. | 110/170 GR |
| OBSERV.1. | SIN PIEL, PRIMERA CALIDAD |

FILETE DE PERCA SIN PIEL (LATES NILOTICUS)

Nº 54

| | |
|-----------|---|
| ORIGEN. | TANZANIA |
| FORMATO. | CAJA 6 KG |
| GLASEO. | 0% |
| MARCA. | KING FISH |
| FAMILIA. | PESCADO |
| TIPO. | CONGELADO |
| TAMAÑO. | 500/100 Y 1000/+ GR/FILETE |
| OBSERV.1. | FILETE ENVUELTO UNO A UNO 1ª CALIDAD |



GAMA DE PRODUCTOS



LOMOS DE CAELLA (PRIONACE GLAUCA)

Nº 55

ORIGEN. NACIONAL
FORMATO. 1X8 KG
GLASEO. 10%
MARCA. PASAPESCA
FAMILIA. ELABORADO
TIPO. REFRIGERADO
TAMAÑO. 185-250 GR APROX
OBSERV.1. GRANEL



SALMÓN AHUMADO (SALMÓN SALAR)

Nº 56



ORIGEN. ATLÁNTICO
FORMATO. 5 PLANCHAS x FARDO
GLASEO. 0%
MARCA. PASAPESCA
FAMILIA. AHUMADOS
TIPO. REFRIGERADO
TAMAÑO. 1,2x2 KG/PZA
OBSERV.1. PRECORTADO

VIANDA DE MEJILLÓN GALLEGO (*MYTILUS SPP*)

Nº 57



| | |
|-----------|------------------|
| ORIGEN. | ESPAÑA (GALICIA) |
| FORMATO. | 1x6 KG IQF |
| GLASEO. | 15% |
| MARCA. | PASAPESCA |
| FAMILIA. | ELABORADO |
| TIPO. | CONGELADO |
| TAMAÑO. | 140/180 PZAS/KG |
| OBSERV.1. | 1ª CALIDAD |

MEJILLÓN 1/2 CONCHA (*MYTILUS / PERNA*)

Nº 58

| | |
|-----------|--|
| ORIGEN. | GALLEGO / CHILE |
| FORMATO. | 6x1 KG, 9x1 KG, 20x400 GR |
| GLASEO. | 3% |
| MARCA. | LEIRO |
| FAMILIA. | ELABORADO |
| TIPO. | CONGELADO |
| TAMAÑO. | 60/80 Y 80/100 PZAS/KG |
| OBSERV.1. | CÓDIGO BARRAS TAMBIÉN VIANDA MEJILLÓN |



GAMA DE PRODUCTOS



BOGAVANTE COCIDO

Nº 59

| | |
|-----------|-------------------|
| ORIGEN. | CANADIENSE |
| FORMATO. | 350 GR/UNID |
| GLASEO. | 0% |
| MARCA. | |
| FAMILIA. | MARISCO |
| TIPO. | CONGELADO |
| TAMAÑO. | COCIDO VIVO |
| OBSERV.1. | ENVASE INDIVIDUAL |



BOGAVANTE CRUDO

Nº 60



| | |
|-----------|---------------------------|
| ORIGEN. | CANADIENSE |
| FORMATO. | 1x6 KG APROX |
| GLASEO. | 0% |
| MARCA. | |
| FAMILIA. | MARISCO |
| TIPO. | CONGELADO |
| TAMAÑO. | 400/450, 450/500, 500/600 |
| OBSERV.1. | CONGELADO VIVO |

GAMBA LANGOSTINERA (PLEOTICUS MUELLERI)

Nº 61



| | |
|-----------|---------------------------------|
| ORIGEN. | ARGENTINA |
| FORMATO. | 6x2 KG |
| GLASEO. | 0% |
| MARCA. | VARIAS |
| FAMILIA. | MARISCO |
| TIPO. | CONGELADO |
| TAMAÑO. | 20/30 Y 30/40 |
| OBSERV.1. | CONGELADO A BORDO 1ª CALIDAD |

GAMBA ROJA (ARISTEDUS SPP)

Nº 62

| | |
|-----------|---------------------------------|
| ORIGEN. | ANGOLA |
| FORMATO. | CAJAS APROX 1 KG |
| GLASEO. | 0% |
| MARCA. | VARIAS |
| FAMILIA. | MARISCO |
| TIPO. | CONGELADO |
| TAMAÑO. | 40/50, 50/60, 60/+ |
| OBSERV.1. | CONGELADO A BORDO 1ª CALIDAD |



GAMA DE PRODUCTOS



GAMBA BLANCA (*PARAVENAEUS SPP*)

Nº 63

| | |
|-----------|---------------------------------|
| ORIGEN. | ANGOLA |
| FORMATO. | 8 CAJAS MASTER A PESO |
| GLASEO. | 0% |
| MARCA. | VARIAS |
| FAMILIA. | MARISCO |
| TIPO. | CONGELADO |
| TAMAÑO. | 160/180, 180/200, 200/+ PZAS/KG |
| OBSERV.1. | CONGELADO A BORDO 1ª CALIDAD |



LANGOSTINO VANNAMEI (*PENNAEUS VANNAMEI*)

Nº 64



| | |
|-----------|----------------------------|
| ORIGEN. | CENTRO AMÉRICA |
| FORMATO. | 10x2 KG |
| GLASEO. | 0% |
| MARCA. | VARIAS |
| FAMILIA. | MARISCO |
| TIPO. | CONGELADO |
| TAMAÑO. | 40/50, 50/60, 60/70 |
| OBSERV.1. | COLOR A2, A3 1ª CALIDAD |

TAILON (*PENNAEUS VANNAMEI*)

Nº 65



| | |
|-----------|-----------------------|
| ORIGEN. | VIETNAM / INDONESIA |
| FORMATO. | 6x2 KG |
| GLASEO. | 0% |
| MARCA. | PASAPESCA |
| FAMILIA. | MARISCO |
| TIPO. | CONGELADO |
| TAMAÑO. | 61/70 Y 71/90 PZAS/LB |
| OBSERV.1. | |

CIGALA ENTERA (*NEPHROPS NORVEGICUS*)

Nº 66

| | |
|-----------|---|
| ORIGEN. | REINO UNIDO |
| FORMATO. | 4x1,5 KG, 4x1 KG, 20x500 GR |
| GLASEO. | 10% |
| MARCA. | VARIAS |
| FAMILIA. | MARISCO |
| TIPO. | CONGELADO |
| TAMAÑO. | 1/4, 5/7, 8/10, 11/15, 16/20, 21/25, 26/35... |
| OBSERV.1. | 1ª CALIDAD |



GAMA DE PRODUCTOS



CABEZAS Y PINZAS DE CIGALA (*NEPHROPS NORVEGICUS*)

Nº 67

| | |
|-----------|-------------|
| ORIGEN. | REINO UNIDO |
| FORMATO. | SACO 20 KG |
| GLASEO. | 0% |
| MARCA. | PASAPESCA |
| FAMILIA. | MARISCO |
| TIPO. | CONGELADO |
| TAMAÑO. | |
| OBSERV.1. | |



LANGOSTINO TIGRE (*PENNAEUS KERATURUS*)

Nº 68



| | |
|-----------|-----------------------------|
| ORIGEN. | TÚNEZ |
| FORMATO. | 12x1 KG Y 12x800 GR |
| GLASEO. | 0% |
| MARCA. | LAS MARAVILLAS DE LOS MARES |
| FAMILIA. | MARISCO |
| TIPO. | CONGELADO |
| TAMAÑO. | 1ª CALIDAD |
| OBSERV.1. | |

COLAS DE LANGOSTINOS (*PENNAEUS KERATURUS*)

Nº 69



| | |
|-----------|-----------------------------|
| ORIGEN. | TÚNEZ |
| FORMATO. | 12x1 KG Y 12x800 GR |
| GLASEO. | 0% |
| MARCA. | LAS MARAVILLAS DE LOS MARES |
| FAMILIA. | MARISCO |
| TIPO. | CONGELADO |
| TAMAÑO. | |
| OBSERV.1. | 1ª CALIDAD |

LANGOSTINO COCIDO (*PENNAEUS VANNAMEI*)

Nº 70

| | |
|-----------|---------------------|
| ORIGEN. | CENTRO AMÉRICA |
| FORMATO. | 4x2 KG |
| GLASEO. | 0% |
| MARCA. | PASAPESCA |
| FAMILIA. | MARISCO |
| TIPO. | CONGELADO |
| TAMAÑO. | 30/40, 40/60, 60/80 |
| OBSERV.1. | 1ª CALIDAD |
| | CAJAS RETRACTILADAS |



GAMA DE PRODUCTOS



GAMBA BLANCA COCIDA (PARAVENAEUS SPP)

Nº 71

| | |
|-----------|--|
| ORIGEN. | ANGOLA |
| FORMATO. | 6x1 KG Y 12x400 GR |
| GLASEO. | 0% |
| MARCA. | PASAPESCA |
| FAMILIA. | MARISCO |
| TIPO. | CONGELADO |
| TAMAÑO. | 160/180 PZAS/KG |
| OBSERV.1. | 1ª CALIDAD CAJA MADERA O CAJA POREX |



BOCAS DE CANGREJO REAL (CHACEON MARITAE)

Nº 72



| | |
|-----------|---------------------------------|
| ORIGEN. | ÁFRICA |
| FORMATO. | 6 CAJAS POR MÁSTER |
| GLASEO. | 0% |
| MARCA. | VARIAS |
| FAMILIA. | MARISCO |
| TIPO. | CONGELADO |
| TAMAÑO. | GRANDE, MEDIANA Y PEQUEÑA |
| OBSERV.1. | 1ª CALIDAD CONGELADO A BORDO |

NAVAJAS DE IRLANDA (ENSIS DIRECTUS)

Nº 73



ORIGEN. IRLANDA
 FORMATO. 6x1 KG
 GLASEO. 0%
 MARCA. KING FISH
 FAMILIA. MARISCO
 TIPO. CONGELADO
 TAMAÑO. 14/16, 16/18, 18/+ CM
 OBSERV.1. BANDEJA 1KG O GRANEL

NAVAJAS DE HOLANDA (ENSIS DIRECTUS)

Nº 74

ORIGEN. HOLANDA
 FORMATO. 8x1 KG
 GLASEO. 0%
 MARCA. PASAPESCA
 FAMILIA. MARISCO
 TIPO. CONGELADO
 TAMAÑO. 10-13 CM
 OBSERV.1. 1ª CALIDAD
 CÓDIGO DE BARRAS



GAMA DE PRODUCTOS



GAMBA PELADA MARINDICUS

Nº 75

| | |
|-----------|---------------------------------|
| ORIGEN. | INDIA |
| FORMATO. | 6X1 KG o 12X500 GR |
| GLASEO. | 15% |
| MARCA. | MARINDICUS |
| FAMILIA. | MARISCO |
| TIPO. | CONGELADO |
| TAMAÑO. | 40/60 60/80 PZAS/LB |
| OBSERV.1. | 1ª CALIDAD CONGELADO A BORDO |



COLA DE GAMBA PELADA (SOLENCERA MELANTHO)

Nº 76



| | |
|-----------|---|
| ORIGEN. | CHINA |
| FORMATO. | 10x1 KG |
| GLASEO. | 30% |
| MARCA. | MARAMICUS |
| FAMILIA. | MARISCO |
| TIPO. | CONGELADO |
| TAMAÑO. | 10/30, 30/50, 50/70, 70/100, 100/200 PZAS/LB |
| OBSERV.1. | CÓDIGO BARRAS |

PECHOS DE CANGREJO REAL (CHACEON MARITAE)

Nº 77



| | |
|-----------|---------------------------------|
| ORIGEN. | ÁFRICA |
| FORMATO. | 6 CAJAS POR MÁSTER |
| GLASEO. | 0% |
| MARCA. | VARIAS |
| FAMILIA. | MARISCO |
| TIPO. | CONGELADO |
| TAMAÑO. | GRANDE, MEDIANA Y PEQUEÑA |
| OBSERV.1. | 1ª CALIDAD CONGELADO A BORDO |

LANGOSTA ROJA ENTERA

Nº 78

| | |
|-----------|---------------------------------|
| ORIGEN. | MOZAMBIQUE |
| FORMATO. | CAJA 8X1.5 KG 0 12KG GRANEL |
| GLASEO. | 0% |
| MARCA. | |
| FAMILIA. | MARISCO |
| TIPO. | CONGELADO |
| TAMAÑO. | 100/300, 300/500, 500/800 GR |
| OBSERV.1. | 1ª CALIDAD CONGELADO A BORDO |



GAMA DE PRODUCTOS



CUERPOS DE CANGREJO (*PORTUNUS TRITUBERCULATUS*)

Nº 79

| | |
|-----------|--|
| ORIGEN. | CHINA |
| FORMATO. | 12X1 KG |
| GLASEO. | 10% o 20% |
| MARCA. | MARAMICUS |
| FAMILIA. | MARISCO |
| TIPO. | CONGELADO |
| TAMAÑO. | (3L)8/10, (2L)11/15, (L)16/20, (M)21/25 PZAS/KG |
| OBSERV.1. | 1ª CALIDAD |



MORUNO ENTERO

Nº 80



| | |
|-----------|-----------------------------|
| ORIGEN. | MOZAMBIQUE |
| FORMATO. | 8X1.5 o 12x0.8 KG |
| GLASEO. | 20% |
| MARCA. | |
| FAMILIA. | MARISCO |
| TIPO. | CONGELADO |
| TAMAÑO. | 21/25, 26/40, 41/60 PZAS/KG |
| OBSERV.1. | CONGELADO A BORDO |

CAMARON CRUDO

Nº 81



ORIGEN. GROENLANDIA
 FORMATO. 1x4.5 KG
 GLASEO. 0%
 MARCA. ROYAL GREENLAND
 FAMILIA. MARISCO
 TIPO. CONGELADO
 TAMAÑO. 120/150 GR
 OBSERV.1.

LANGOSTINO TÚNEZ ABORDO (OCTOPUS VULGARIS)

Nº 82

ORIGEN. TUNEZ
 FORMATO. 1X10 KG
 GLASEO. 0%
 MARCA. LANGOSTINOS
 DEL MEDITERANEO
 FAMILIA. MARISCO
 TIPO. CONGELADO
 TAMAÑO. 10/15, 16/20, 21/30, 31/40,
 41/60, 61/90, 91/+
 OBSERV.1. 1ª CALIDAD CONGELADO A BORDO



GAMA DE PRODUCTOS



CAÑADILLA COCIDA (MUREX BRANDARIS)

Nº 83

| | |
|-----------|-----------------|
| ORIGEN. | MEDITERRANEO |
| FORMATO. | 6X700 GR |
| GLASEO. | 0% |
| MARCA. | PASAPESCA |
| FAMILIA. | MARISCO |
| TIPO. | CONGELADO |
| TAMAÑO. | 100/130 PZA/KG |
| OBSERV.1. | PRODUCTO COCIDO |



COLAS DE LANGOSTINO (PENAEUS VANNAMEI)

Nº 84



| | |
|-----------|-----------------------------|
| ORIGEN. | INDONESIA/ SUR AMÉRICA |
| FORMATO. | 10x2 KG |
| GLASEO. | 0% y 10% |
| MARCA. | |
| FAMILIA. | MARISCO |
| TIPO. | CONGELADO |
| TAMAÑO. | 21/25, 26/30, 31/35 PZAS/KG |
| OBSERV.1. | CRUDA |

ALMEJA MARRÓN (MERETRIX LYRATA)

Nº 85



ORIGEN. VIETNAM
FORMATO. 5x1 KG
GLASEO. 0%
MARCA. KING FISH
FAMILIA. MARISCO
TIPO. CONGELADO
TAMAÑO. AL VACÍO O EN BOLSA
OBSERV.1. CÓDIGO DE BARRAS
ESCALDADA

ALMEJA BLANCA (MERETRIX LYRATA)

Nº 86

ORIGEN. VIETNAM
FORMATO. 5x1 KG
GLASEO. 0%
MARCA. KING FISH
FAMILIA. MARISCO
TIPO. CONGELADO
TAMAÑO. AL VACÍO O EN BOLSA
OBSERV.1. CÓDIGO DE BARRAS
ESCALDADA



GAMA DE PRODUCTOS



SHELL MIX

Nº 87

| | |
|-----------|------------------------------|
| ORIGEN. | HOLANDA |
| FORMATO. | 8x1 KG |
| GLASEO. | 0% |
| MARCA. | PASAPESCA |
| FAMILIA. | MARISCO |
| TIPO. | CONGELADO |
| TAMAÑO. | NAVAJA, BERBERECHO, MEJILLÓN |
| OBSERV.1. | CÓDIGO DE BARRAS DEPURADO |



BERBERECHO CRUDO (CARDIUM EDULE)

Nº 88



| | |
|-----------|------------------------------|
| ORIGEN. | HOLANDA |
| FORMATO. | 8x1 KG |
| GLASEO. | 0% |
| MARCA. | PASAPESCA |
| FAMILIA. | MARISCO |
| TIPO. | CONGELADO |
| TAMAÑO. | 0 |
| OBSERV.1. | CÓDIGO DE BARRAS DEPURADO |

VIEIRA MEDIA CONCHA (PECTEN MAXIMUS)

Nº 89



| | |
|-----------|------------------------|
| ORIGEN. | REINO UNIDO |
| FORMATO. | 7X1 KG |
| GLASEO. | 10% |
| MARCA. | PASAPESCA |
| FAMILIA. | MARISCO |
| TIPO. | CONGELADO |
| TAMAÑO. | 10/12 PZAS/KG |
| OBSERV.1. | CON CORAL, 1ª CALIDAD. |

CARNE DE VIERA (PECTEN MAXIMUS)

Nº 90

| | |
|-----------|--------------------|
| ORIGEN. | REINO UNIDO |
| FORMATO. | 10x1 KG |
| GLASEO. | 10% Y 50% |
| MARCA. | PASAPESCA |
| FAMILIA. | MARISCO |
| TIPO. | CONGELADO |
| TAMAÑO. | 8/12 PZAS/LB |
| OBSERV.1. | PRODUCTO CON CORAL |



GAMA DE PRODUCTOS



BRILLANTE (*PLESIOPENAEUS EDUARSIANUS*)

Nº 91

ORIGEN. MARRUECOS
FORMATO. A PESO
GLASEO. 0%
MARCA.
FAMILIA. MARISCO
TIPO. CONGELADO
TAMAÑO. 0
OBSERV.1. CONGELADO A BORDO



CHIPIRON INDIA (*LOLIGO DUVAUCELI*)

Nº 92



ORIGEN. INDIA
FORMATO. 12x1 KR
GLASEO. 10%
MARCA. MARINDICUS
FAMILIA. MARISCO
TIPO. CONGELADO
TAMAÑO. 100/UP
OBSERV.1.

TIRAS DE POTÓN ()

Nº 93



ORIGEN. PERÚ
 FORMATO. 1X8 KG
 GLASEO. 20%
 MARCA. PASAPESCA
 FAMILIA. CEFALÓPODO
 TIPO. CONGELADO
 TAMAÑO. 20-40 CM LARGO
 1-3 CM GORDO
 2-3 CM ANCHO

OBSERV.1.

CALAMAR TROCEADO

Nº 94

ORIGEN. MALVINAS
 FORMATO. 6X1 KG
 GLASEO. 15%
 MARCA. PASAPESCA
 FAMILIA. CEFALÓPODO
 TIPO. CONGELADO
 TAMAÑO. Nº4
 OBSERV.1.



GAMA DE PRODUCTOS



CHOCO FRANCÉS (SEPIA OFICINALIS)

Nº 95

ORIGEN. FRANCIA
FORMATO. 1X10 o 1X12 KG
GLASEO. 0%, 10%, 15%
MARCA.
FAMILIA. CEFALÓPODO
TIPO. CONGELADO
TAMAÑO. 300/500, 500/1000, 1000/+
OBSERV.1.



PULPO ENTERO (OCTOPUS VULGARIS)

Nº 96



ORIGEN. MARRUECOS
FORMATO. IQF O BLOQUE
GLASEO. 0%
MARCA. VARIAS
FAMILIA. CEFALÓPODO
TIPO. CONGELADO
TAMAÑO. DESDE 500 GR HASTA +4 KG
OBSERV.1. CONGELADO A BORDO
1ª CALIDAD

PULPO ENTERO (OCTOPUS VULGARIS)

Nº 97



| | |
|-----------|-----------------------------|
| ORIGEN. | TÚNEZ |
| FORMATO. | PLANCHAS 5 KG EN FLOR |
| GLASEO. | 0% |
| MARCA. | LAS MARAVILLAS DE LOS MARES |
| FAMILIA. | CEFALÓPODO |
| TIPO. | CONGELADO |
| TAMAÑO. | 2/3, 3/4, Y 4/+ |
| OBSERV.1. | CONGELADO EN TIERRA |

PULPITO (OCTOPUS VULGARIS)

Nº 98

| | |
|-----------|----------------------|
| ORIGEN. | VIETNAM |
| FORMATO. | 12x1 KG Y 12x800 GR |
| GLASEO. | 20% |
| MARCA. | KING FISH |
| FAMILIA. | CEFALÓPODO |
| TIPO. | CONGELADO |
| TAMAÑO. | 26/40, 41/60, 61/80 |
| OBSERV.1. | CONGELADO |
| | CÓDIGO BARRAS |
| | UNA SOLA PIEL BLANCA |



GAMA DE PRODUCTOS



PULPO COCIDO (*OCTOPUS VULGARIS*)

Nº 99

| | |
|-----------|--|
| ORIGEN. | MARRUECOS |
| FORMATO. | CAJAS DE PESO APROX 5 KG |
| GLASEO. | 0% |
| MARCA. | PASAPESCA |
| FAMILIA. | CEFALÓPODO |
| TIPO. | CONGELADO |
| TAMAÑO. | GG 1/1,5 KG, G 0,6/1 KG, M -0,6 KG |
| OBSERV.1. | TAMBIÉN PATAS Y TROCEADO 1ª CALIDAD |



CHOCO (*SEPIA OFICINALIS*)

Nº 100



| | |
|-----------|---|
| ORIGEN. | MARRUECOS |
| FORMATO. | 8 BLOQUES x CAJA |
| GLASEO. | 0% |
| MARCA. | VARIAS |
| FAMILIA. | CEFALÓPODO |
| TIPO. | CONGELADO |
| TAMAÑO. | TODOS |
| OBSERV.1. | CONGELADO A BORDO BLOQUE APROX 6 KILOS |

CHOCO (SEPIA OFICINALIS)

Nº 101



| | |
|-----------|-----------------------------|
| ORIGEN. | TÚNEZ |
| FORMATO. | 4x5 KG |
| GLASEO. | 0% |
| MARCA. | LAS MARAVILLAS DE LOS MARES |
| FAMILIA. | CEFALÓPODO |
| TIPO. | CONGELADO |
| TAMAÑO. | 200/300, 300/500, 500/1000 |
| OBSERV.1. | 1ª CALIDAD |

CHOCO LIMPIO (SEPIA OFICINALIS)

Nº 102

| | |
|-----------|---|
| ORIGEN. | INDIA |
| FORMATO. | 5x4 KG O 1x10 KG |
| GLASEO. | 15% |
| MARCA. | PASAPESCA |
| FAMILIA. | CEFALÓPODO |
| TIPO. | CONGELADO |
| TAMAÑO. | U/1, 1/2, 2/4, 5/7, 8/12, 13/20 |
| OBSERV.1. | POSIBILIDAD DE BOLSAS CÓDIGO DE BARRAS |



GAMA DE PRODUCTOS



CALAMAR (LOLIGO VULGARIS)

Nº 103

| | |
|-----------|------------------|
| ORIGEN. | MARRUECOS |
| FORMATO. | 8 BLOQUES x CAJA |
| GLASEO. | 0% |
| MARCA. | VARIAS |
| FAMILIA. | CEFALÓPODO |
| TIPO. | CONGELADO |
| TAMAÑO. | TODAS |
| OBSERV.1. | |



CALAMAR (LOLIGO CHINENSIS)

Nº 104



| | |
|-----------|---|
| ORIGEN. | CHINA |
| FORMATO. | 1x8 KG |
| GLASEO. | 0% |
| MARCA. | MARAMICUS |
| FAMILIA. | CEFALÓPODO |
| TIPO. | CONGELADO |
| TAMAÑO. | 13/18, 18/22, 22/29, 29/38, CM VAINA |
| OBSERV.1. | CÓDIGO BARRAS MASTER CONGELADO A BORDO |

CALAMAR (LOLIGO GAHI)

Nº 105



ORIGEN. ARGENTINA
 FORMATO. CAJAS PESO APROX 5 KG
 GLASEO. 0%
 MARCA. NOVAPESCA
 FAMILIA. CEFALÓPODO
 TIPO. CONGELADO
 TAMAÑO. 16/18, 12/16 CM VAINA
 OBSERV.1.

CALAMAR (LOLIGO CHINENSIS)

Nº 106

ORIGEN. CHINA
 FORMATO. 8x2 KG Y 2x8 KG
 GLASEO. 10%
 MARCA. MARAMICUS
 FAMILIA. CEFALÓPODO
 TIPO. CONGELADO
 TAMAÑO. U/3, 3/6, 6/10, 10/20
 OBSERV.1. CÓDIGO DE BARRAS
 BOLSA TAMAÑOS 3/6 Y 6/10



GAMA DE PRODUCTOS



CALAMAR (LOLIGO DUVAUCELI)

Nº 107

| | |
|-----------|--|
| ORIGEN. | INDIA |
| FORMATO. | 6x2 KG |
| GLASEO. | 10% |
| MARCA. | MARINDICUS |
| FAMILIA. | CEFALÓPODO |
| TIPO. | CONGELADO |
| TAMAÑO. | U/3, 3/6, 6/10, 10/20, 20/40, 40/60, 100/UP |
| OBSERV.1. | TAMBIÉN ENVUELTO UNO A UNO RELLENO, LIMPIO Y CHIPIRÓN |



TUBO DE POTA LIMPIO (ILLEX ARGENTINO O TODARODES)

Nº 108



| | |
|-----------|--|
| ORIGEN. | CHINA |
| FORMATO. | 1x5 KG |
| GLASEO. | 0%, 10% |
| MARCA. | MARINIA |
| FAMILIA. | CEFALÓPODO |
| TIPO. | CONGELADO |
| TAMAÑO. | 15/17 CM, 18/22 CM, 23/25 CM Y 25/30 CM |
| OBSERV.1. | CÓDIGO BARRAS INTERFOLIADO |

ANILLAS DE POTA (ILLEX ARGENTINUS O TODARODES)

Nº 109



| | |
|-----------|------------------|
| ORIGEN. | CHINA |
| FORMATO. | 6x1 Y 3X2 KG |
| GLASEO. | 30% |
| MARCA. | MARINIA |
| FAMILIA. | ELABORADO |
| TIPO. | CONGELADO |
| TAMAÑO. | 3-5 CM |
| OBSERV.1. | CÓDIGO DE BARRAS |

RABAS DE POTA (ILLEX ARGENTINUS O TODARODES)

Nº 110

| | |
|-----------|------------------------------|
| ORIGEN. | CHINA |
| FORMATO. | 6x1 Y 3X2 KG |
| GLASEO. | 30% |
| MARCA. | MARINIA |
| FAMILIA. | ELABORADO |
| TIPO. | CONGELADO |
| TAMAÑO. | LARGO 10-12 CM, ANCHO 1-3 CM |
| OBSERV.1. | CÓDIGO BARRAS |



GAMA DE PRODUCTOS



TUBO DE POTA IQF (ILLEX ARGENTINUS O TODARODES)

Nº 111

ORIGEN. CHINA
FORMATO. 6x1 KG
GLASEO. 30%
MARCA. MARINIA
FAMILIA. ELABORADO
TIPO. CONGELADO
TAMAÑO. 8-12 PZAS/KG
OBSERV.1. CÓDIGO DE BARRAS



REJOS DE POTA IQF (ILLEX ARGENTINUS O TODARODES)

Nº 112



ORIGEN. CHINA
FORMATO. 6x1 KG
GLASEO. 10%
MARCA. MARINIA
FAMILIA. ELABORADO
TIPO. CONGELADO
TAMAÑO. 50-10, 100/UP
OBSERV.1. CÓDIGO BARRAS

PULPO COCIDO TROCEADO (OCTOPUS PUNCTATUS)

Nº 113



| | |
|-----------|----------------------|
| ORIGEN. | CHINA |
| FORMATO. | 10x500 GR |
| GLASEO. | 10% |
| MARCA. | MARAMICUS |
| FAMILIA. | CEFALÓPODO |
| TIPO. | CONGELADO |
| TAMAÑO. | |
| OBSERV.1. | DESCONGELAR Y ALIÑAR |

CHIPIRON (ALLOTEUTIS MEDI)

Nº 114

| | |
|-----------|------------|
| ORIGEN. | MARRUECOS |
| FORMATO. | 21x1 KG |
| GLASEO. | 0% |
| MARCA. | BLANCCAMAR |
| FAMILIA. | CEFALÓPODO |
| TIPO. | CONGELADO |
| TAMAÑO. | GRANDE |
| OBSERV.1. | 1ª CALIDAD |



GAMA DE PRODUCTOS



SEPIA LIMPIA (SEPIA OFFICINALIS)

Nº 115

| | |
|-----------|--------------------|
| ORIGEN. | INDIA |
| FORMATO. | 1x8 KG Y 10x500 GR |
| GLASEO. | 15% |
| MARCA. | PASAPESCA |
| FAMILIA. | ELABORADO |
| TIPO. | CONGELADO |
| TAMAÑO. | |
| OBSERV.1. | |



BROCHETA DE SEPIA (SEPIA OFFICINALIS)

Nº 116



| | |
|-----------|-----------------------|
| ORIGEN. | VIETNAM |
| FORMATO. | 6X1 KG |
| GLASEO. | 20% |
| MARCA. | KING FISH |
| FAMILIA. | ELABORADO |
| TIPO. | CONGELADO |
| TAMAÑO. | 40/60 PZAS/KG |
| OBSERV.1. | 4-5 SEPIAS X BROCHETA |

REJOS DE POTA (ILLEX ARGENTINO O TODARODES)

Nº 117



| | |
|-----------|--|
| ORIGEN. | CHINA |
| FORMATO. | 1x5 KG |
| GLASEO. | 10% |
| MARCA. | MARINIA |
| FAMILIA. | CEFALÓPODO |
| TIPO. | CONGELADO |
| TAMAÑO. | 50/100 Y 100/+ GR |
| OBSERV.1. | CÓDIGO DE BARRAS LIMPIO DE OJO Y PICO |

COCOCHAS DE RAPE (LOPHIUS PISCATORIUS)

Nº 118

| | |
|-----------|---------------------------------|
| ORIGEN. | GRAN SOL |
| FORMATO. | TARRINA DE 1 KG APROX |
| GLASEO. | 0% |
| MARCA. | |
| FAMILIA. | PESCADO |
| TIPO. | |
| TAMAÑO. | |
| OBSERV.1. | 1ª CALIDAD CONGELADO A BORDO |



GAMA DE PRODUCTOS



CHIPIRON (LOLIGO JAPONICA)

Nº 119

| | |
|-----------|---------------------------------------|
| ORIGEN. | CHINA |
| FORMATO. | 12x1 KG o 6X1 KG |
| GLASEO. | 10% |
| MARCA. | MARAMICUS |
| FAMILIA. | CEFALÓPODO |
| TIPO. | CONGELADO |
| TAMAÑO. | 3/5 CM |
| OBSERV.1. | CÓDIGO BARRAS EMBOLSADO INDIVIDUAL |



CALAMAR LIMPIO MARAMICUS

Nº 120



| | |
|-----------|----------------------------------|
| ORIGEN. | CHINA |
| FORMATO. | 16x1 KG o 8X2 KG |
| GLASEO. | 10% |
| MARCA. | MARAMICUS |
| FAMILIA. | CEFALÓPODO |
| TIPO. | CONGELADO |
| TAMAÑO. | U/5, 6/10, 10/20, 20/40, PZAS/KG |
| OBSERV.1. | CÓDIGO BARRAS BOLSA IND. |

CALAMAR FRANCÉS (LOLIGO VULGARIS)

Nº 121



ORIGEN. FRANCIA
 FORMATO. 1x10 o 1X12 KG
 GLASEO. 0% , 10%
 MARCA.
 FAMILIA. ELABORADO
 TIPO. CONGELADO
 TAMAÑO. 300/500, 500/1000, 1000/+
 OBSERV.1.

ANGULAS DE AGUINAGA (ANGUILLA ANGUILLA)

Nº 122

ORIGEN. NACIONAL
 FORMATO. 40x250 GR
 GLASEO. 0%
 MARCA. ANGULAS AGUINAGA
 FAMILIA. MARISCO
 TIPO. CONGELADO
 TAMAÑO.
 OBSERV.1. 1ª CALIDAD



GAMA DE PRODUCTOS



PALITO DE HALIBUT

Nº 123

ORIGEN. NACIONAL
FORMATO. 10x500 GR
GLASEO.
MARCA. PASAPESCA
FAMILIA. ELABORADO
TIPO. CONGELADO
TAMAÑO.
OBSERV.1. 1ª CALIDAD, CÓDIGO DE BARRAS



RABAS POTA REBOZADAS (ILLEX ARGENTINUS)

Nº 124



ORIGEN. NACIONAL
FORMATO. 6x1 KG
GLASEO. 40%
MARCA. PASAPESCA
FAMILIA. ELABORADO
TIPO. CONGELADO
TAMAÑO. MEDI
OBSERV.1. CÓDIGO BARRAS

ANILLAS DE POTA REBOZADO (ILLEX ARGENTINUS)

Nº 125



ORIGEN. NACIONAL
 FORMATO. 2x2,5 KG Y 10x500 GR
 GLASEO. 40%
 MARCA. PASAPESCA / FRIPEIX
 FAMILIA. ELABORADO
 TIPO. CONGELADO
 TAMAÑO. CÓDIGO DE BARRAS
 OBSERV.1.

EUROGAMBA (PENAEUS VANNAMEI)

Nº 126

ORIGEN. NACIONAL
 FORMATO. 4x500 GR
 GLASEO. 50%
 MARCA. PASAPESCA
 FAMILIA. ELABORADO
 TIPO. CONGELADO
 TAMAÑO. CÓDIGO DE BARRAS
 OBSERV.1.



GAMA DE PRODUCTOS



MEJILLÓN TIGRE (MEJILLÓN RELLENO)

Nº 127

| | |
|-----------|--------------------|
| ORIGEN. | NACIONAL |
| FORMATO. | 20x500 GR Y 6x1 KG |
| GLASEO. | 0% |
| MARCA. | PASAPESCA |
| FAMILIA. | ELABORADO |
| TIPO. | CONGELADO |
| TAMAÑO. | CÓDIGO BARRAS |
| OBSERV.1. | |



KAPRICHOS DE ALASKA (SURIMI)

Nº 128



| | |
|-----------|---------------------|
| ORIGEN. | INDIA |
| FORMATO. | 12x1 KG Y 40x250 GR |
| GLASEO. | 0% |
| MARCA. | PASAPESCA |
| FAMILIA. | ELABORADO |
| TIPO. | CONGELADO |
| TAMAÑO. | CÓDIGO BARRAS |
| OBSERV.1. | |

TINTA DE SEPIA (SEPIA OFFICINALIS)

Nº 129



| | |
|-----------|-------------------------|
| ORIGEN. | NACIONAL |
| FORMATO. | 36 CAJITAS DE 50 SOBRES |
| GLASEO. | 0% |
| MARCA. | PASAPESCA |
| FAMILIA. | ELABORADO |
| TIPO. | CONGELADO |
| TAMAÑO. | 4 GR / SOBRE |
| OBSERV.1. | CÓDIGO BARRAS |

VIEIRA GRATÉN (VIEIRA RELLENA)

Nº 130

| | |
|-----------|------------------------|
| ORIGEN. | FRANCIA |
| FORMATO. | CAJA 20 UNID DE 110 GR |
| GLASEO. | 0% |
| MARCA. | PASAPESCA |
| FAMILIA. | ELABORADO |
| TIPO. | CONGELADO |
| TAMAÑO. | 110 GR UNID |
| OBSERV.1. | |



GAMA DE PRODUCTOS



PREPARADO DE PAELLA CON VERDURA

Nº 131

| | |
|-----------|-------------------|
| ORIGEN. | NACIONAL |
| FORMATO. | 12x400 GR BANDEJA |
| GLASEO. | 0% |
| MARCA. | PASAPESCA |
| FAMILIA. | ELABORADO |
| TIPO. | CONGELADO |
| TAMAÑO. | |
| OBSERV.1. | |



PREPARADO DE PAELLA

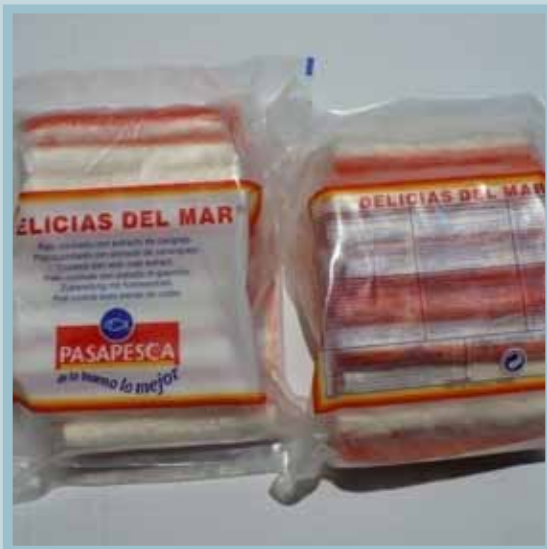
Nº 132



| | |
|-----------|-----------------------|
| ORIGEN. | INDIA |
| FORMATO. | 10x900 GR Y 25x240 GR |
| GLASEO. | 0% |
| MARCA. | PASAPESCA |
| FAMILIA. | ELABORADO |
| TIPO. | CONGELADO |
| TAMAÑO. | BARRITA STANDAR |
| OBSERV.1. | CÓDIGO BARRAS |

DELICIAS DEL MAR (SURIMI)

Nº 133



| | |
|-----------|-----------------------|
| ORIGEN. | INDIA |
| FORMATO. | 10x900 GR Y 25x240 GR |
| GLASEO. | 0% |
| MARCA. | PASAPESCA |
| FAMILIA. | ELABORADO |
| TIPO. | CONGELADO |
| TAMAÑO. | BARRITA STANDAR |
| OBSERV.1. | CÓDIGO BARRAS |

PIMIENTO PIQUILLO DE BACALAO (PIMIENTO ROJO Y BACALAO)

Nº 134

| | |
|-----------|-------------------------------------|
| ORIGEN. | NACIONAL |
| FORMATO. | 20 UNID DE 150 GR, CAJA 3 KG |
| GLASEO. | 0% |
| MARCA. | PASAPESCA |
| FAMILIA. | ELABORADO |
| TIPO. | CONGELADO |
| TAMAÑO. | PACK 150 GR (2 UNID. VACIO) |
| OBSERV.1. | BUENA PRESENTACION CÓDIGO BARRAS |



GAMA DE PRODUCTOS



FILETES DE SALMONETE (MULLUS BARBATUS)

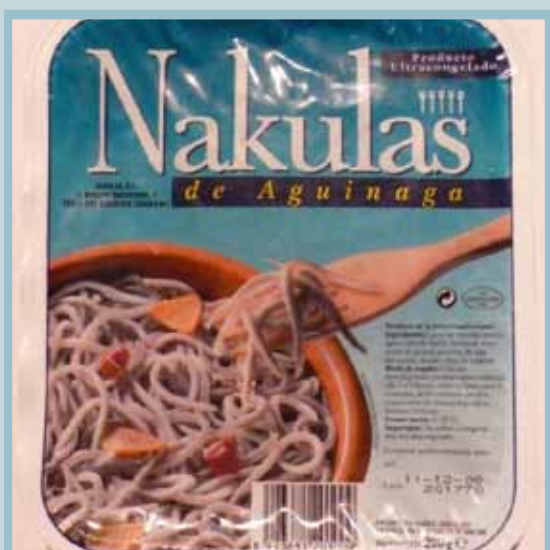
Nº 135

ORIGEN. VIETNAM
FORMATO. 6 X 1 KG
GLASEO. 20%
MARCA. KING FISH
FAMILIA. PESCADO
TIPO. CONGELADO
TAMAÑO. 40/80, 80/120 GR
OBSERV.1.



NAKULAS (SURIMI)

Nº 136



ORIGEN. NACIONAL
FORMATO. 20x200 GR
GLASEO. 0%
MARCA. NAKULAS
FAMILIA. ELABORADO
TIPO. CONGELADO
TAMAÑO. BANDEJA 200 GR
OBSERV.1.

ESPÁRRAGO VERDE (ASPARAGUS OFFICINALIS)

Nº 137



| | |
|-----------|--------------------------|
| ORIGEN. | CHINA |
| FORMATO. | 5x1 KG |
| GLASEO. | 0% |
| MARCA. | PASAPESCA |
| FAMILIA. | VERDURA |
| TIPO. | CONGELADO |
| TAMAÑO. | 17 CM, 16-22 CM DIÁMETRO |
| OBSERV.1. | 1ª CALIDAD |

PATATAS STEAK HOUSE (PATATAS Y ACEITE VEGETAL)

Nº 138

| | |
|-----------|-----------|
| ORIGEN. | HOLANDA |
| FORMATO. | 5x2,5 KG |
| GLASEO. | |
| MARCA. | AVIKO |
| FAMILIA. | VERDURA |
| TIPO. | CONGELADO |
| TAMAÑO. | 10x20 MM |
| OBSERV.1. | |

Patatas fritas congeladas elaboradas con patatas peladas, cortadas, escaldadas, secadas y prefritas. Ingredientes Patatas, aceite vegetal. Comentarios Apts exclusivamente para freidora. Freidora 3- 3½ min. a 175°C Código EAN caja 8710449 999019, Cajas por capa 9, Capas por palé 6, Cajas por palé 54, Dimensiones del palé 120 x 80 x 181 cm Alérgenos, OMG, Sin colorantes ni otros agentes, sin gluten, sin colesterol, no contiene OMG.



GAMA DE PRODUCTOS



SURIMI Y GAMBA EN SALMUERA (SURIMI Y PENAEIDAE)

Nº 139

ORIGEN. HOLANDA
FORMATO. 6x900 GR, 6x135 GR, 6x150 GR
GLASEO. 0%
MARCA. PASAPESCA
FAMILIA. ELABORADO
TIPO. REFRIGERADO
TAMAÑO. DIFERENTES FORMATOS DE BOTE
OBSERV.1. OTROS PRODUCTOS COCKTAIL



CUBITO DE HIELO (AYFRET)

Nº 140



ORIGEN. NACIONAL
FORMATO. 5 BOLSAS DE 2 KG APROX
GLASEO. 0%
MARCA. AYFRET
FAMILIA. OTROS
TIPO. CONGELADO
TAMAÑO. CUBITO DE ALTA CALIDAD
OBSERV.1. AGUA OSMOTIZADA
CONTROL DE CALIDAD

CRUJIENTE DE PATATA Y LANGOSTINO

Nº 141



ORIGEN. NACIONAL
FORMATO.
GLASEO.
MARCA.
FAMILIA. 4 GAMMA
TIPO. PRECOCINADO
TAMAÑO.
OBSERV.1.

CRUJIENTE DE LANGOSTINO

Nº 142

ORIGEN. NACIONAL
FORMATO.
GLASEO.
MARCA.
FAMILIA. 4 GAMMA
TIPO. PRECOCINADO
TAMAÑO.
OBSERV.1.



GAMA DE PRODUCTOS



RAVIOLI DE LANGOSTINO

Nº 143

ORIGEN. NACIONAL
FORMATO.
GLASEO.
MARCA.
FAMILIA. 4 GAMMA
TIPO. PRECOCINADO
TAMAÑO.
OBSERV.1.



CAPROCHO DE LANGOSTINO Y QUESO

Nº 144



ORIGEN. NACIONAL
FORMATO.
GLASEO.
MARCA.
FAMILIA. 4 GAMMA
TIPO. PRECOCINADO
TAMAÑO.
OBSERV.1.



www.pasapesca.es
pasapesca@pasapesca.es

Polígono Industrial Pratense, C/ 111, s/n
08020 El Prat de Llobregat - (Barcelona), España
Tel. 34 93 479 16 40 - Fax 34 93 478 36 73